



coöperatie

# Natuurrijk Limburg

*Akkers en weiden  
vol leven...*



# Welkom



# Programma

- **Wie zijn we**
- **De doelstelling van het ANLb**
- **De samenwerking in de coöperatie**
- **Doelstelling versterken biodiversiteit**
- **Huidig beheer en ambitie**
- **Werken aan behoud van soorten**
- **Aandachtspunten bedrijfsvoering**
- **Napraten, kennismaken en eventueel formulier invullen**

# Wie zijn we? Een coöperatie van eigenaren en gebruikers van agrarische gronden.

- Uitvoeringsgericht (Doen in plaats van praten)
- Efficiënt (80% middelen naar onze leden)
- Uitvoeren maatregelen voor soortendiversiteit
- Lerend van elkaar en doelgericht



# Doelstelling ANLB

**Biodiversiteit verbeteren (flora- en faunasoorten)  
door passende leefgebieden te creëren en te beheren  
op agrarische gronden**

**(akkers, weiden, heggen en struwelen, houtsingels, graften, bomen, poelen, boomgaarden)**



# De samenwerking in de coöperatie



Natuur



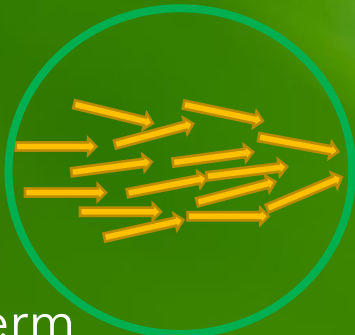
Landbouw



3



zelfsturende zwerm



kracht van de deelnemers



1300



Dezelfde gedachten

# De samenwerking in de coöperatie Lerend beheren

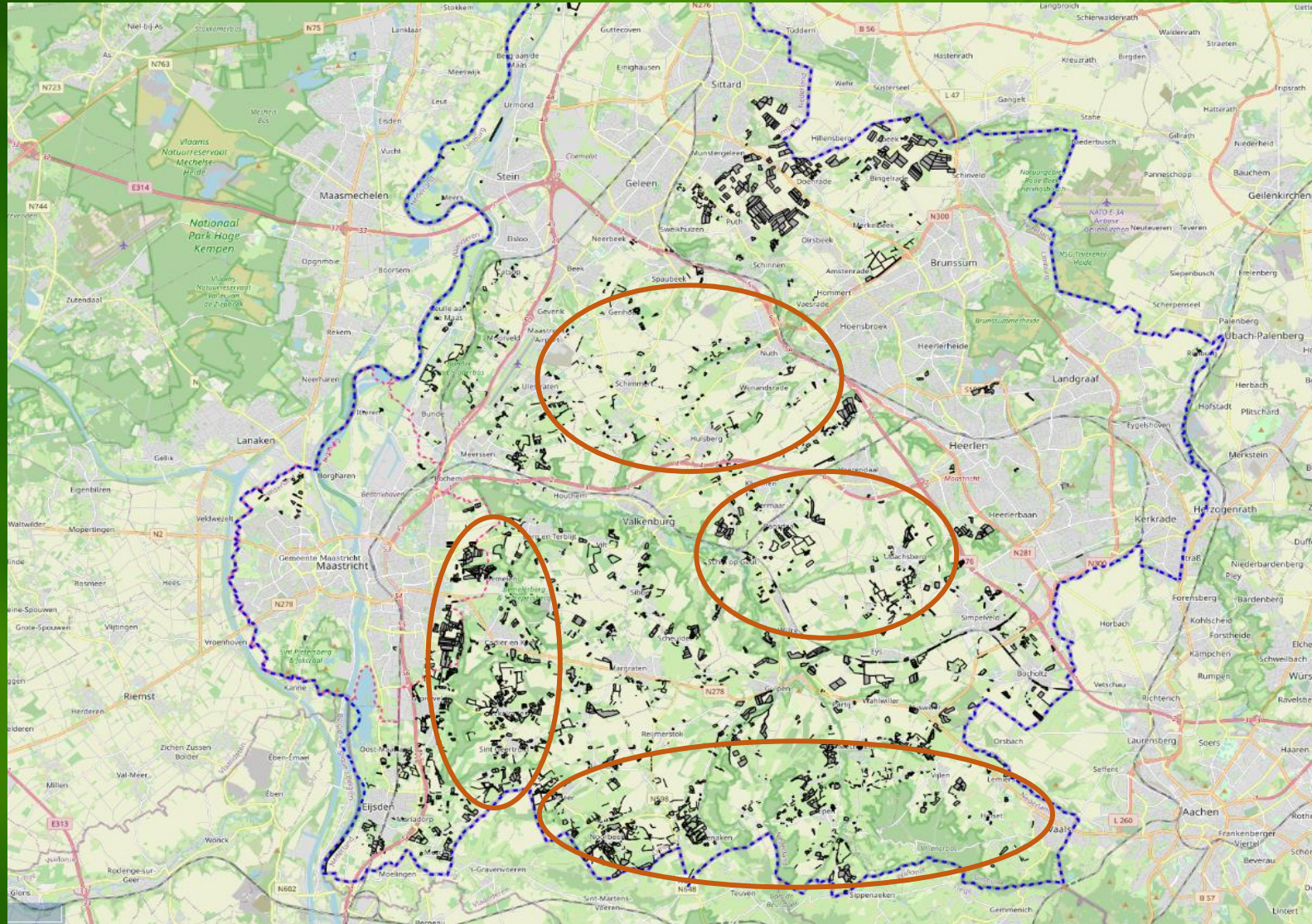
- Deelnemersbegeleiding
- Veldbijeenkomsten
- Lerend beheren
- Beheermonitoring
- Maatwerk



# Doelstelling versterking biodiversiteit 2023-2028

- 
- A photograph of a person walking through a field of red and blue flowers. The field is filled with numerous small red and blue flowers, likely poppies and cornflowers, growing in a lush green field. In the background, there is a dense line of trees and a path leading into the distance. The person is wearing a dark shirt and shorts, and is walking away from the camera towards the path.
- **Versterken bestaande mozaïeken**
  - **Lege gebieden invullen**
  - **Aanvullende klimaat- en waterpakketten**

# ANLb in Zuid-Limburg

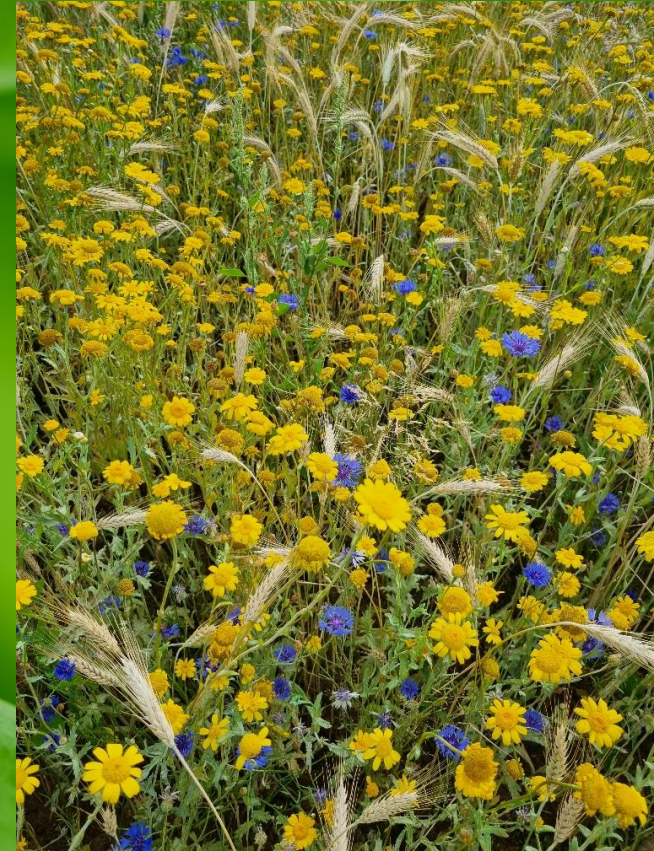




# Kruidenrijke akkers (€ 2.000/ha)



Akkerbeheer



# Vogelakkers (€ 2.600/ha)

## Vogelakkers



# Patrijzenbeheer (vogelakkers)



Bron; vogelspotter.com

# Akkerbeheer voor hamster (€ 900- € 3.135/ha)



# Botanisch waardevolle hooilanden (€ 1.500/ha) en kruidenrijke graslanden (€ 1.350 - € 1.900/ha)



# Botanisch waardevolle weilanden (€ 1.300/ha)



# Hakhoutbeheer/graftern (€ 7.800/ha)



# Half- en hoogstamboomgaard

- Bemesten toegestaan
- Beweiding toegestaan zonder beperking





# Half- en hoogstamboomgaard Extensief (€ 2.000/ha)

- Bemesten niet toegestaan
- Beweiding max. 2 GVE per Ha
- Toewerken naar kruidenrijke/structuurrijke grasmatten



# Half- en hoogstamboomgaard (€ 1.600/ha)

Wie profiteert?



Bron; Zoogdierverseniging



Bron; onzenatuur.be



Bron; pixers.nl

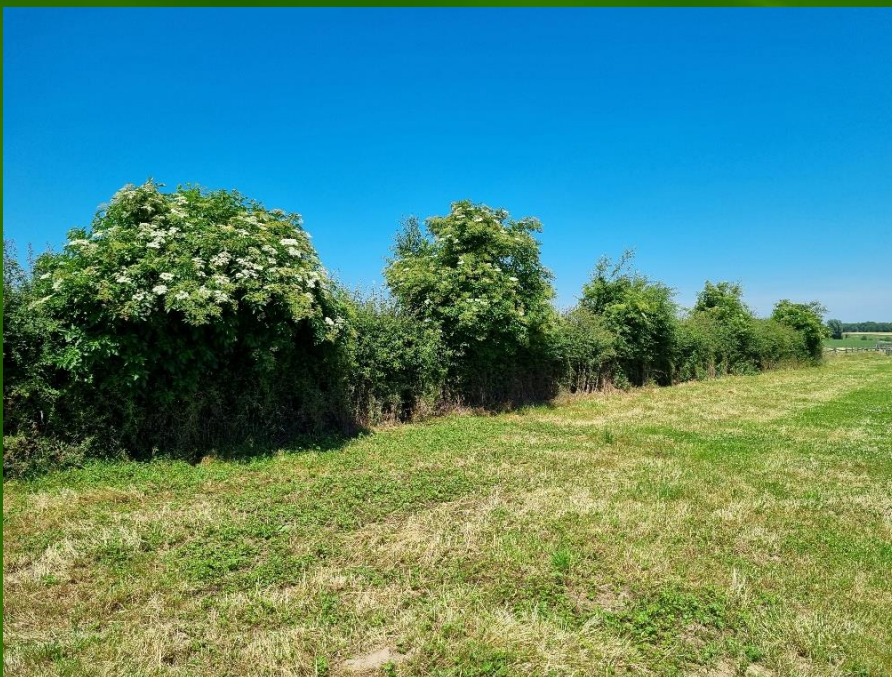
# Knip- en scheerheg (€ 2,72/m)

- Minimaal 20% tot maximaal 100% 1 x snoeien tussen 16 juli en 14 maart
- Minimaal 80 cm breed en 120/150 cm hoog, na snoei
- Niet klepelen, snoeiafval opruimen



# Knip- en scheerheg met 10% uitgroei (€ 3,00/m)

- Minimaal 20% tot maximaal 90% 1 x snoeien tussen 16 juli en 14 maart
- Minimaal 80 cm breed en 120/150 cm hoog, na snoei
- Niet klepelen, snoeiafval opruimen



# Knip- en scheerheg 2/3jaarlijks

- Minimaal 20% tot maximaal 50% tussen 16 juli en 14 maart
- Minimaal 80 cm breed en 120/150 cm hoog, na snoei
- Niet klepelen, snoeiafval opruimen

# Struweelhaag (€ 5,85/m)

- Minimaal 20% tot maximaal 70% snoeien tussen 16 juli en 14 maart
- Cyclus van 5 – 7 jaar
- Niet klepelen, snoeiafval opruimen



Bron; KNNV

# Struweelranden (€ 2.100/ha)



# Bloeiende randen



n; Viva





# Heggen en hagen

Wie profiteert?



Bron; vogelspotter.blogspot



Bron; naturschatze Nordwestfalens.de



Bron; krommerijnlandschap.nl



Bron; Zoogdiervereniging



Bron; natuurcentrum,deboshoek.nl



Bron; egelwerkgroep.com

# Werken aan biodiversiteit

**Behouden en verbeteren biodiversiteit buitengebied!**

**Leefgebieden behouden/verbeteren  
middels doelmatig inzetten van de beheerpakketten.**



# Bloemenblok (Patrijsakker)



# Vogelakker



# Kruidenrijke Akker



# Wintervoedselakker



# Een mooier landschap



Wie profiteert?



Bron; anwb.nl



Bron; myfootprints.nl



Bron; visit limburg.be

# Een mooier landschap





# Werken aan water- en klimaatdoelen



**Extreme droogte en neerslag wisselen elkaar af.**

**Middels dit beheer werken aan een bodem die:**

- **Beter water kan opnemen**
- **Langer water kan vasthouden**
- **Meer koolstof kan opslaan**



# Bodemverbetering op grasland en bouwland



## Varianten:

- A39a** Bodemverbetering grasland met enkel ruige stalmest
- A39c** Bodemverbetering bouwland met stro verhakselen



# Bodemverbetering grasland met enkel ruige stalmest

- **Minimaal 4 verschillende indicatorsoorten.**
- **Het gewas wordt jaarlijks minimaal 1 keer gemaaid en afgevoerd.**
- **Bemesting is alleen toegestaan met vaste strorijke mest.**
- **De vaste mest wordt in één keer uitgereden.**
- **Ten minste 10 en maximaal 20 ton vaste mest per hectare.**



# Bodemverbetering op bouwland met stro verhakselen en onderzaai klaver

CONCEPT

- Teelt graan i.c.m. onderzaai van klaver.
- Stro wordt verhakseld.



# Vlinderbloemige teelt na snijmais

CONCEPT

- Teelt van een vlinderbloemig gewas/metéil na snijmais.
  - Voorbeeld mengsel: Haver, triticale, wikke en erwten.
  - Mengsel wordt eind april/begin mei gemaaid.
  - Maaien van binnen naar buiten i.v.m. wild.
  - Randen (10% v.d. oppervlakte) blijven staan.
- Erosiegevoelige percelen: rand haaks op de afstroomrichting.

Later dit jaar meer informatie over dit beheerpakket

# Is uw interesse gewekt ?

Formulier



[info@natuurrijklimburg.nl](mailto:info@natuurrijklimburg.nl)



0475-355711



# Aandachtspunten bedrijfsvoering en het ANLb?



# Basisprincipes GLB en ANLb



**3** **Kwaliteit van leefgebieden**  
ANLb en gebiedsgerichte samenwerking

**2** **Functionele agrobiodiversiteit**  
Eco-regeling en ANLb

**1** **Basiskwaliteit agrarisch gebied**  
Basisbetaling (conditionaliteiten) en  
eco-regeling



# Basisprincipes GLB en ANLb

## 3 lagen:

- **Conditionaliteiten (verplicht voor basispremie)**
- **Eco-regelingen (vergoeding voor bovenwettelijke maatregelen)**
- **ANLb (vergoeding voor agrarisch natuurbeheer)**

# Basisprincipes GLB en ANLb

## **Conditionaliteiten**

- **Niet-productief areaal, vergoeding voor inkomstendering in basispremie verwerkt**
- ## **Eco-regelingen**
- **Vergoeding voor (kleine) bovenwettelijke maatregel in vergoeding ecopremie verwerkt**

## **ANLb**

- **Vergoeding in meeste gevallen combinatie van inkomstendering én maatregelen**

## GLMC 8 (4% niet-productief areaal)

- **2023 vrijstelling, behalve:**
- **Wanneer gebruik gemaakt wordt van eco-regelingen met groene braak (wel punten, geen waarde in eco-regeling);**
- **Wanneer gebruik gemaakt wordt van ANLb met pakketten met inkomstenderving (geen vergoeding op 4% areaal)**

**In 2023 wordt basispremie wel uitbetaald bij niet voldoen, in 2024 niet**

# Basisprincipes GLB en ANLb

## Standpunt collectieven

- **ANLb gaat verder als eco-regelingen, waardoor waarde en punten kunnen worden gestapeld**

## Standpunt RVO/LNV

- **In vergoeding van ANLb zit ook "stukje" eco-regeling, waardoor dubbele betaling niet kan worden uitgesloten.**
- **In 2023 helaas geen cumulatie mogelijk, inzet collectieven blijft voor 2024!**

# Conditionaliteiten GLB en ANLb

## GLMC 4 en GLMC 10 (bufferstroken)

- **Geen “inkomstendering” bij ANLb en eco-regelingen**
- **GLMC 7 (gewasrotatie)**
- **Vrijstelling bij percelen ANLb**
- **GLMC 8 (4% niet-productief areaal)**

In 2023 vrijstelling, wel opletten met “inkomstendering middels groene braak”

# Conditionaliteiten GLB en ANLb

## GLMC 8 (4% niet-productief areaal)

- 4% van bouwland (inclusief tijdelijk grasland)
- Groene braak, factor 1,5
- Landschapselementen, factor 2





- **Gegarandeerde vergoeding (geen korting bij overschrijding budget);**
- **Concurrerende/ top-up vergoeding**
- **6 jaar zekerheid**
- **Deelnemers begeleiding**

## Ons Advies

### Weloverwogen beslissingen nemen

Ga voor een totaalplaatje van GLMC's, eco-regeling en ANLb

### Heeft u twijfels?

Krijgt u een advies om geen ANLb af te sluiten?

Wij gaan voor maximale samenwerking en maximale resultaat



**BOERENNATUUR**

**RVO**







coöperatie

# Natuurrijk Limburg

*Akkers en weiden  
vol leven...*



## Zijn er nog vragen?

Vragen of opmerkingen zijn van harte welkom

Formulier



[info@natuurrijklimburg.nl](mailto:info@natuurrijklimburg.nl)



0475-355711

Bedankt voor jullie aandacht

coöperatie  
**Natuurrijk**  
**Limburg**