



Natuurrijk
Limburg

welkom

sinds 2015

Akkers en weiden vol leven...

WIE ZIJN WE? EEN COÖPERATIE VAN EIGENAREN EN GEBRUIKERS VAN AGRARISCH GRONDEN

- Uitvoeringsgericht ('doen in plaats van praten')
- Efficiënt (> 80% middelen naar onze leden)
- Lerend van elkaar en doelgericht



*Akkers
en weiden
vol leven...*

Doelstelling ANLB

**Biodiversiteit verbeteren (flora- en faunasoorten)
door passende leefgebieden te creëren en te beheren
op agrarische gronden**

akkers, weiden, heggen en struwelen, houtsingels, graften, bomen, poelen, boomgaarden



*Akkers
en weiden
vol leven...*

2016-2022

OVER HOEVEEL DEELNEMERS EN HECTARES PRATEN WE?



HOOGSTAMBOOMGAARD

608 deelnemers
518 hectares

AKKERBEHEER

1055,45 hectares

POELEN

Periodiek beheer
289 stuks

**(KRUIDENRIJK) GRASLAND
EN WEIDEBEHEER**

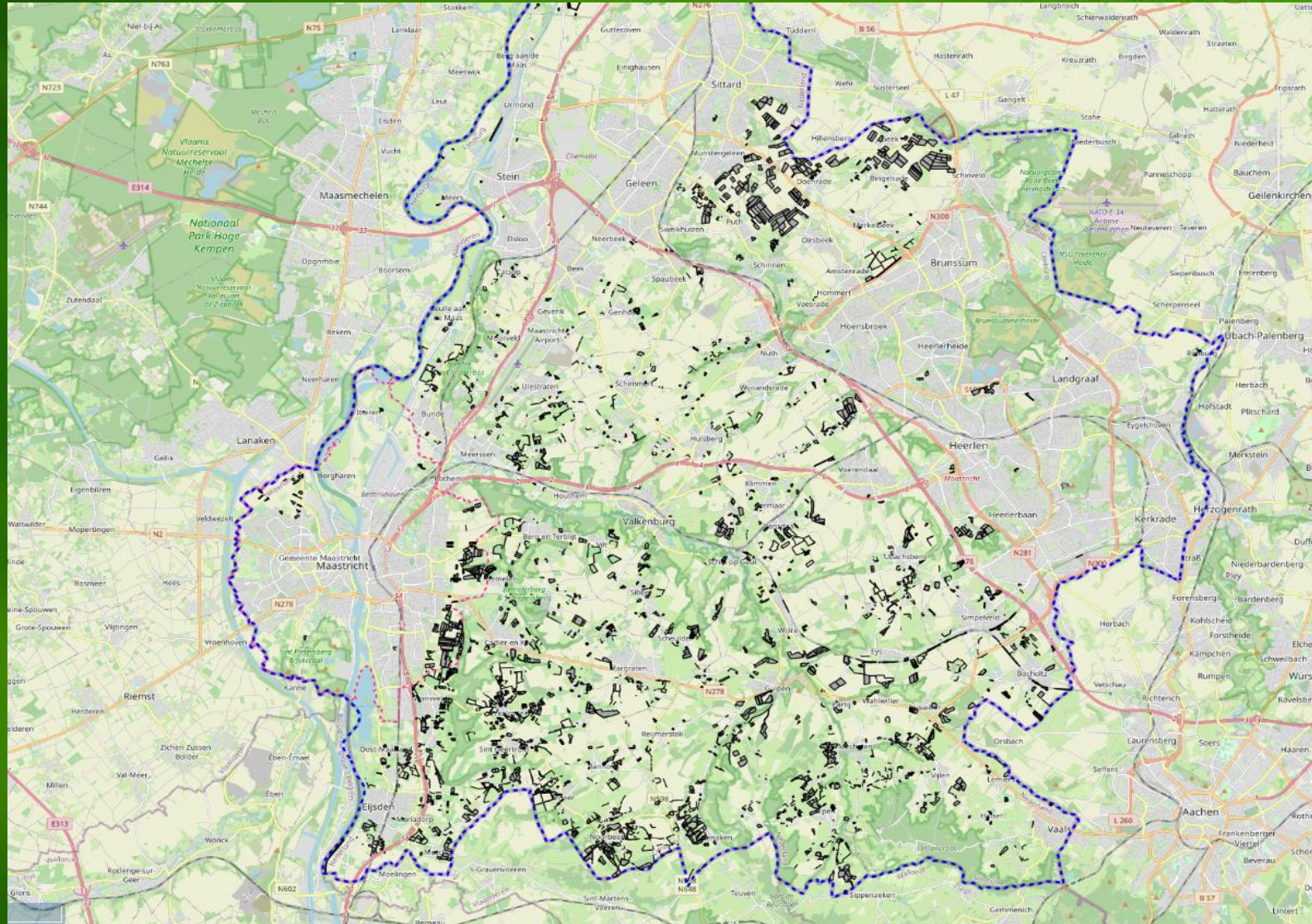
360,55 hectares

KNIP- & SCHEERHEGGEN

797 deelnemers
470 km

Akkers
en weiden
vol leven...

ANLb in Zuid-Limburg



Wat verandert er in 2023

Het goede nieuws;

- Twee pakketten voor boomgaarden
- Extra pakket knip- en scheerheggen
- Extra budget voor beheer
- Extra budget voor aanleg

Strenger op;

- Elementen niet verder dan 5 meter van agrarische grond
- Niet meer klepelen
- Erfbeplanting uitgesloten
- Vertuining

*Akkers
en weiden
vol leven...*

Half- en hoogstamboomgaard intensief

- Bemesten toegestaan
- Beweiding toegestaan zonder beperking



Bron;

*Akkers
en weiden
vol leven...*

Half- en hoogstamboomgaard extensief

- Bemesten niet toegestaan
- Beweiding max. 2 GVE per Ha



Bron; de Limburger (Jan Maessen)



Bron; Vivara Pro

*Akkers
en weiden
vol leven...*

Boomgaard of tuin?



Akkers
en weiden
vol leven...

Half- en hoogstamboomgaard

Wie profiteert?



Bron; Zoogdierverseniging



Bron; onzenatuur.be



Bron; pixers.nl

*Akkers
en weiden
vol leven...*

Knip- en scheerheg intensief

- Minimaal 20% tot maximaal 100% 1 x snoeien tussen 16 juli en 14 maart
- Minimaal 80 cm breed en 120/150 cm hoog, na snoei
- Niet klepelen, snoeiafval opruimen



*Akkers
en weiden
vol leven...*

Knip- en scheerheg extensief

- Minimaal 20% tot maximaal 90% 1 x snoeien tussen 16 juli en 14 maart
- Minimaal 80 cm breed en 120/150 cm hoog, na snoei
- Niet klepelen, snoeiafval opruimen

*Akkers
en weiden
vol leven...*

Knip- en scheerheg 2/3jaarlijks

- Minimaal 20% tot maximaal 50% tussen 16 juli en 14 maart
- Minimaal 80 cm breed en 120/150 cm hoog, na snoei
- Niet klepelen, snoeiafval opruimen

*Akkers
en weiden
vol leven...*

Struweelhaag

- Minimaal 20% tot maximaal 70% snoeien tussen 16 juli en 14 maart
- Cyclus van 5 - 7 jaar
- Niet klepelen, snoeiafval opruimen



Bron; Regionaal Landschap Houtland



Bron; KNNV

*Akkers
en weiden
vol leven...*

Bloeiende randen



Akkers
en weiden
vol leven...

Heggen en hagen

Wie profiteert?



Bron; vogelspotter.blogspot



Bron; naturschatze Nordwestfalens.de



Bron; krommerijnlandschap.nl



Bron; Zoogdiervereniging



Bron; natuurcentrum,deboshoek.nl



Bron; egelwerkgroep.com

Akkers
en weiden
vol leven...

Een mooier landschap

Wie profiteert?



Bron; anwb.nl



Bron; myfootprints.nl



Bron; visitlimburg.be

*Akkers
en weiden
vol leven...*

Een mooier landschap



*Akkers
en weiden
vol leven...*

En wat nog meer?

Akkerbeheer



*Akkers
en weiden
vol leven...*

En wat nog meer?

Vogelakkers

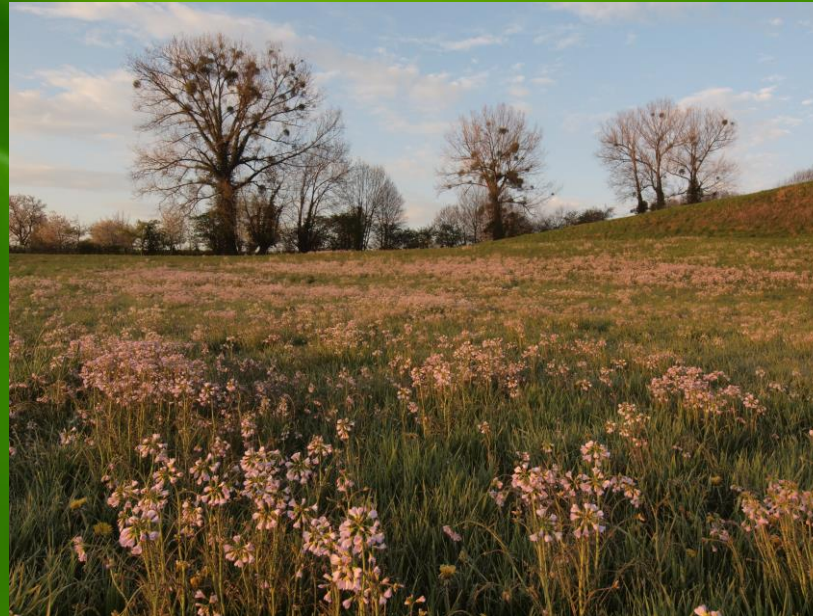


Bron; Jitty Hakkert

*Akkers
en weiden
vol leven...*

En wat nog meer?

Bloemrijke graslanden



*Akkers
en weiden
vol leven...*

En wat nog meer?

Hamsterakkers



*Akkers
en weiden
vol leven...*

En wat nog meer?

Patrijzenbeheer



Bron; vogelspotter.com

*Akkers
en weiden
vol leven...*

En wat nog meer?

Hakhout/ graften/ bosjes



*Akkers
en weiden
vol leven...*

2023; uitbreiden!

Voorwaarden;

- Verhogen ecologische waarde
- Deel van een groter geheel
- Oud + nieuw combineren

Zowel opnemen van waardevolle
bestaande elementen als
realiseren van nieuwe elementen



Bron; ecopedia.be

*Akkers
en weiden
vol leven...*

2023; uitbreiden!

Nieuwe elementen realiseren;

- Heggen
- Hagen
- Graften
- Poelen
- Betonbakjes
- Boomgaarden
- ...



Bron; landleven.nl, ARK Natuurontwikkeling)

Veelgestelde vragen;

- Ik heb bericht gekregen van RVO over het opgeven van beheer. Wat moet ik nu doen?
- Mijn intekening is veranderd door RVO. Waarom? Wat moet ik nu doen?
- Ik heb een contract op een heg van de buurman, kan dat nog nu de 4%regeling gaat gelden?
- Ik wil mijn boomgaard of heg omzetten naar de extensieve variant, hoe doe ik dat?
- Ik wil graag bestaande elementen laten opnemen in mijn ANLB-overeenkomst, hoe regel ik dat?
- Ik wil graag nieuwe elementen aanplanten/ aanleggen en laten opnemen in mijn ANLB-overeenkomst, hoe regel ik dat? Moet ik de aanleg zelf betalen?
- Wanneer ontvang ik mijn nieuwe contract?
- Ik wil me aanmelden als nieuwe deelnemer, wat moet ik doen?



Natuurrijk Limburg

*Akkers en weiden
vol leven...*



Zijn er nog vragen?

DANK VOOR
UW AANDACHT



Natuurrijk
Limburg

*Samen bewegen naar
natuurinclusieve landbouw*