

Provinciale Uitrol Kansenkaarten

14 januari 2026



Zoem Zone
Limburg



Welkom



Programma

- 09:30** Welkomstwoord door interim directeur-bestuurder Harry Boesten (NMF Limburg)
Toelichting Zoem Zone Limburg & Pilot
Resultaten Pilot gepresenteerd door Wageningen Environmental Research
- 10:20** Pauze
- 10:35** Ervaringen Wethouder Meuwissen (Gemeente Echt-Susteren)
Ervaringen Wethouder Blomen (Gemeente Maasgouw)
Aanpak, opbrengsten en kosten provinciale uitrol
Afsluitend woord Gedeputeerde Leon Faassen (Provincie Limburg)
- 12:00** Lunch incl. netwerkmoment





Zoem Zone Limburg & Pilot

Noa van Mulken

Natuur en Milieufederatie Limburg



Stand van zaken bestuivers

Nederland telt 331 bijensoorten*. Hiervan zijn:

- * 46 verdwenen
- * 72 bedreigd
- * 63 kwetsbaar

Dagvlinderpopulaties zijn met 53% afgenomen
tussen 1992 en 2023.

*volgens het basisrapport rode lijst bijen



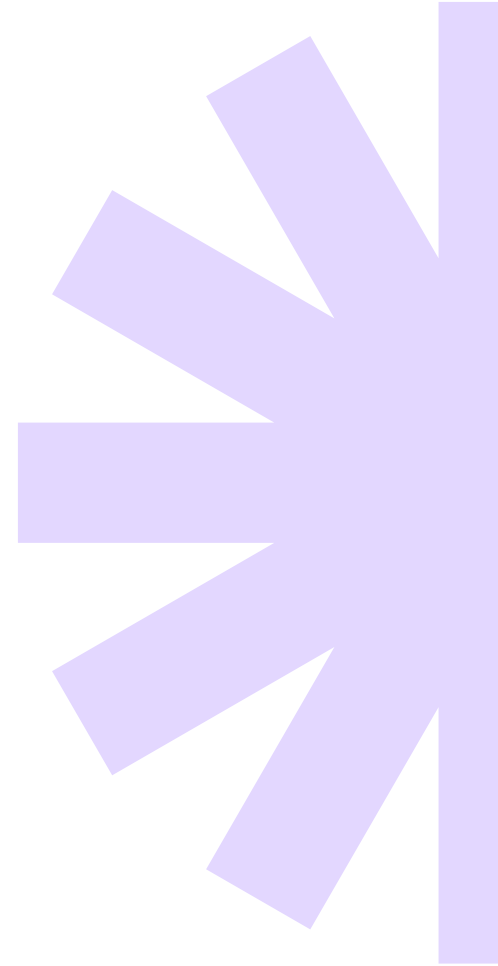
Uitdagingen

Gebrek aan connectiviteit

Bestuivers kunnen maar weinig meters overbruggen, en er is te weinig voedsel en nestgelegenheid voor hen binnen die straal.

Habitatverslechtering

Door bijvoorbeeld verstedelijking.





Tijd voor meer actie



De Missie van Zoem Zone Limburg

1. Samenwerking tussen diverse grondeigenaren stimuleren
2. Het creëren van een fijnmazig netwerk van leefgebieden voor bestuivende insecten.
3. Bewustzijn en betrokkenheid in de samenleving activeren.

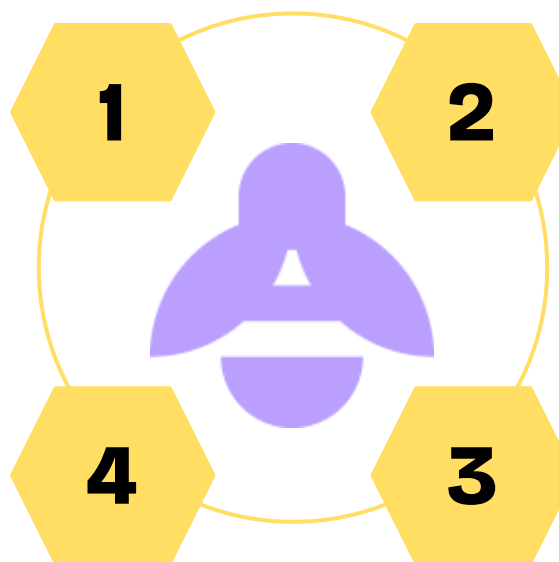
Onze aanpak

Kansenkaart

Strategisch hulpmiddel voor behoud en herstel van habitats voor bestuivers

Vergroten van bewustzijn en betrokkenheid in de maatschappij

Onder andere citizen science traject samen met Beegrateful.



Fasering van de kansenkaart

- A. Pilotfase (gemeente Echt-Susteren en Maasgouw)
- B. Provinciale uitrol

Realisatie van maatregelen via het Stimuleringsfonds

Grondeigenaren voeren gezamenlijk of alleen maatregelen uit.



Kansenkaarten

In samenwerking met Wageningen Environmental Research.

- Strategisch hulpmiddel
- Gedetailleerde aanwijzingen over de beste locaties en prioritaire maatregelen voor het behoud en herstel van bestuiverhabitats.
- Toont waar nieuwe bed and breakfast gebieden het meeste potentie hebben.
- Ondersteunt het verbinden van bestaande gebieden.



Pilotfase

Start september 2025

- Gemeente Echt-Susteren en de
- Gemeente Maasgouw

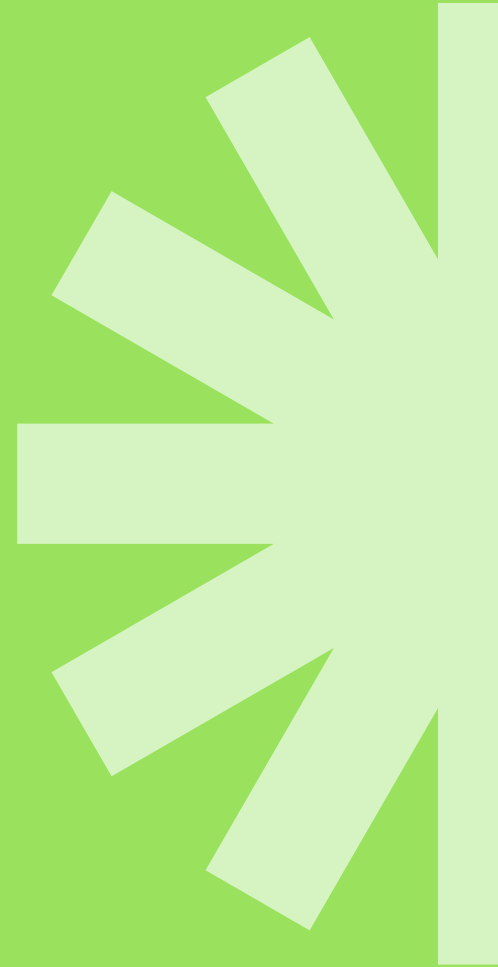
Twee doelstellingen:

1. Nauwkeurig en praktisch eindresultaat
 - a. bruikbaar voor gemeenten met uiteenlopende datakwaliteit
 - b. getoetst op verschillen tussen model en werkelijkheid.
2. De methodiek achter de kansengarten verder ontwikkelen en testen voor huidig en toekomstig gebruik.

Resultaten Kansenkaarten

Sabine van Rooij en Michiel van Eupen

Wageningen Environmental Research

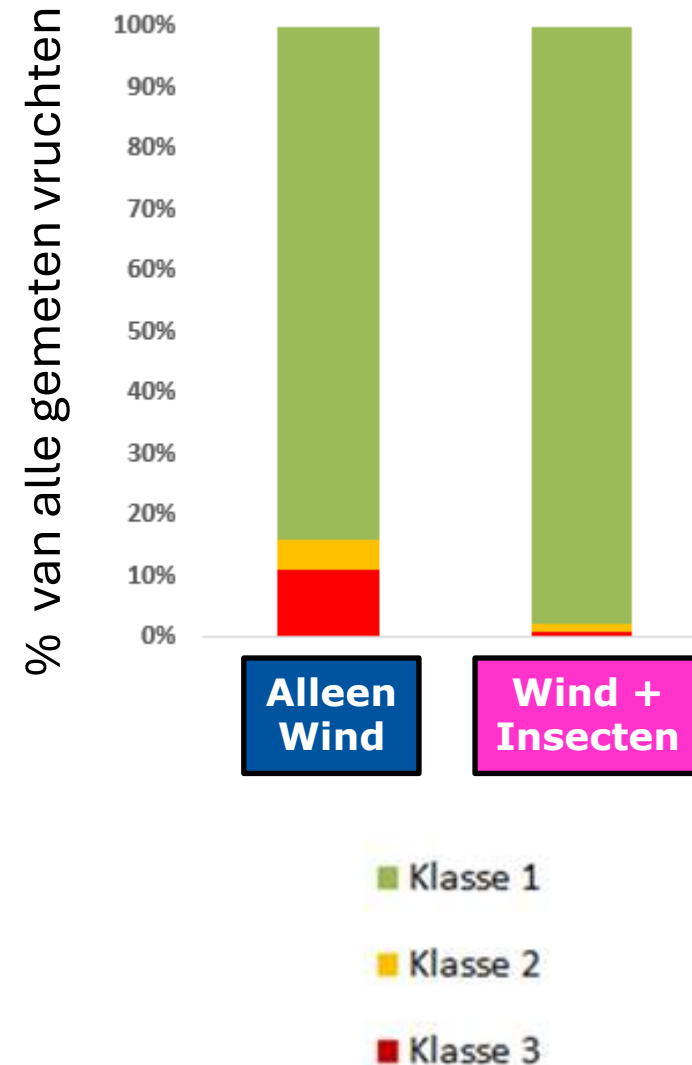




Bijdrage wilde bestuivers aan de fruitteelt

Bestuiving door insecten zorgt voor:

- 1) Betere zetting → meer vruchten
- 2) **Betere vruchtkwaliteit**
 - Grotere maat/gewicht
 - Gelijkmatige vorm



Wilde bestuivers: bijen

In Nederland:

1 honingbij + 331 wilde bijensoorten



Wilde bestuivers: zweefvliegen

in Nederland: 330 soorten



Wilde bestuivers: dagvlinders

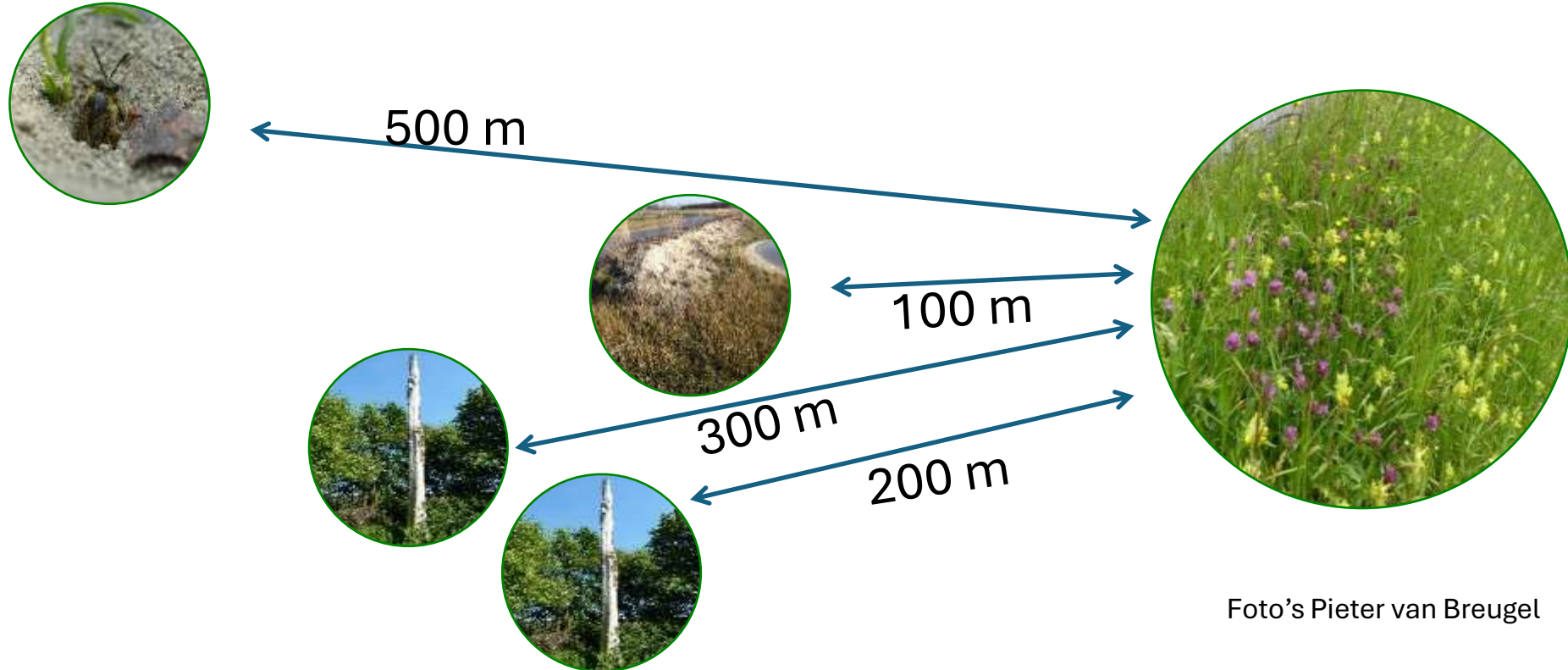
in Nederland: 71 soorten



Het landschap door de ogen van bestuivers

Nestelplek

Voedsel



Foto's Pieter van Breugel

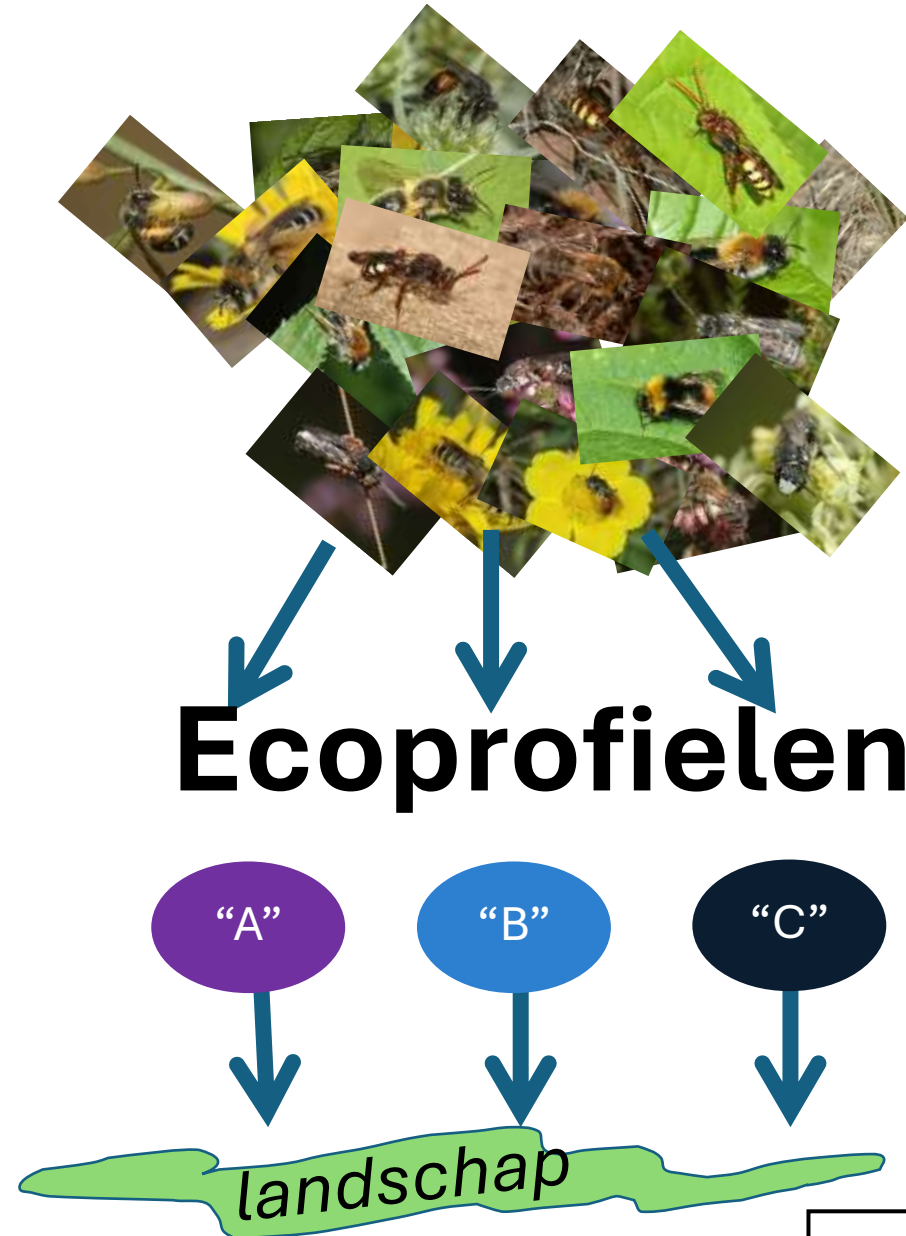
Bijen meest veeleisend: nestelplek & voedsel moeten **dicht bij elkaar** liggen (max. afstand per soort verschillend).

Voor zweefvliegen en vlinders is dit minder van belang.

Het landschap door de ogen van bestuivers

Veelheid aan wilde bestuivers...

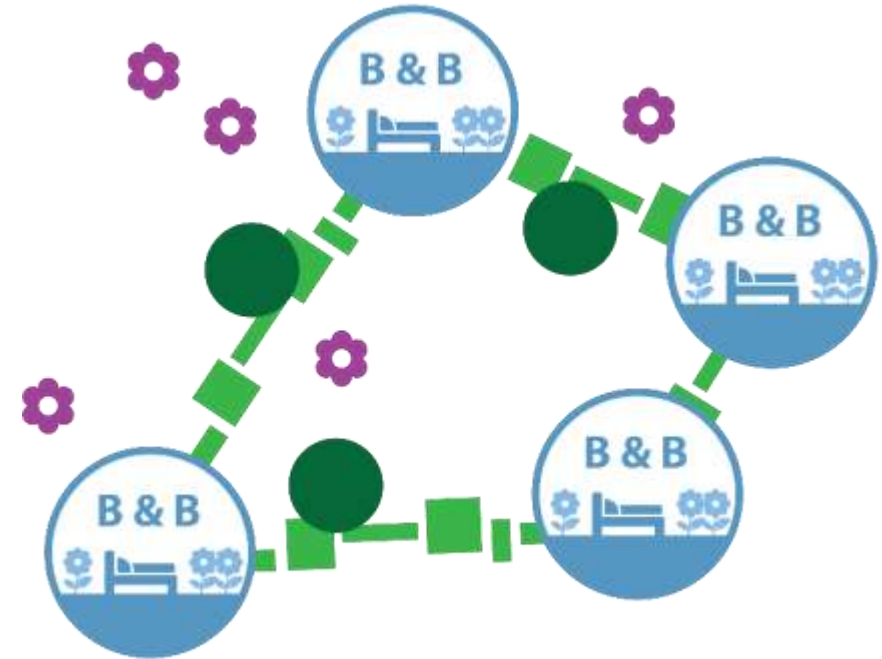
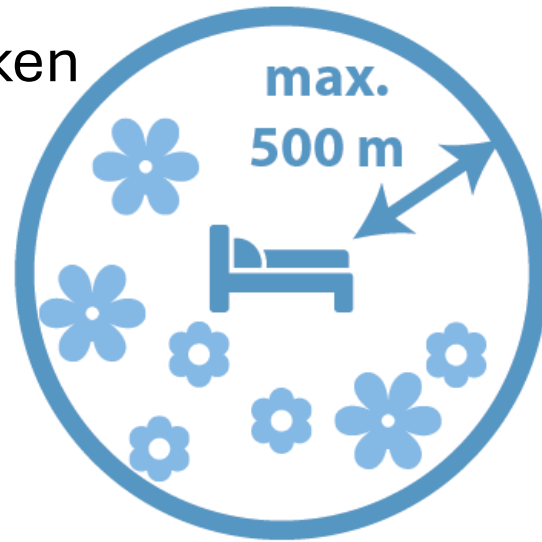
... versimpeld tot enkele
“ecoprofielen”



Bouwstenen voor ecoprofielen in het landschap

Bed & Breakfast gebied

Nestelplekken met voldoende voedselplekken binnen 500 meter (>10% van 1 km²)



Bed & Breakfast gebieden

Verbindend landschap met stapstenen

Bij-tankstations

Bouwstenen voor ecoprofielen in het landschap

Verbindend landschap:

Met stapsteen om de kilometer of vaker:
0,5 ha (of meer) Bij- en vlindervriendelijk beheerd grasland



**Een diversiteit van bestuivers
heeft een**

geschikt landschap

nodig,

niet een geschikte plek

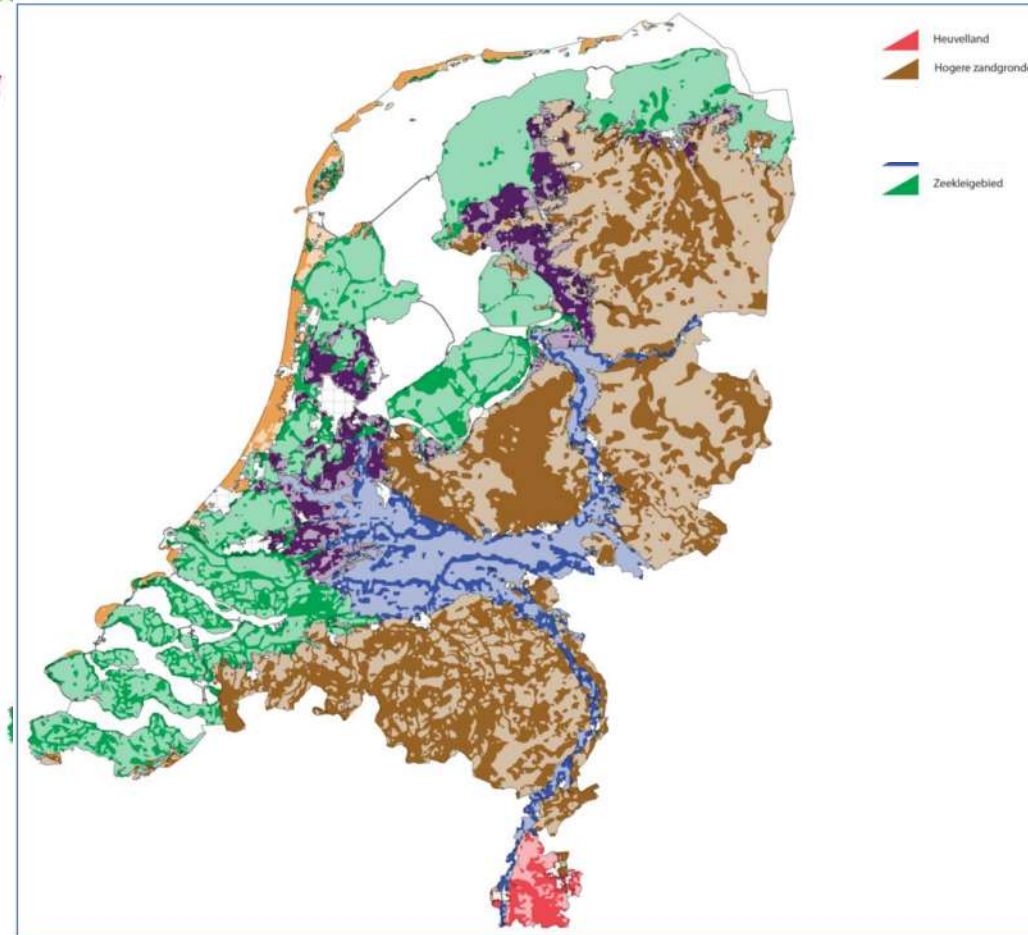


Verschillende regio's – verschillende soorten bestuivers

Kennisimpuls Bestuivers



Naturalis
Biodiversity
Center



Ecoprofielen bestuivers – indicatie bouwstenen



Ecoprofiel	Voedselhabitat (Breakfast)	Nest-/ voortplantingsplekken (Bed)	Max. afstand tussen Bed en Breakfast (bijen)	Max. afstand tussen habitat-plekken binnen B&B of Verbindend landschap
 <p>Bosrand & grazig Soorten van bos en struikgewas in combinatie met grasland met kale, onbegroeide plekken</p>	<p>10 ha voedselhabitat, waarvan 1,5 tot 5 ha bos of struweel, de rest bloemrijke grazige vegetatie</p>	<p>10 geschikte plekken met bosranden en grazige vegetatie met kale plekken</p>	<p>500 m</p>	<p>100 m</p>



onbegroeide plekken en steilrandjes	grazige vegetatie en solitaire bomen of struiken	met open zand en steilrandjes		
<p>Bos Soorten van bos of park met oudere bomen en dood hout</p>	<p>10 ha structureel bos, incl. struweel en zonbeschermde bospaden, waarvan minimaal 2 ha ouder bos (met bomen >50 jaar)</p>	Bomen en struiken van verschillende leeftijdsklassen en diverse typen dood hout	500 m	500 m
<p>Soortenarm Soorten die kunnen voorkomen in diverse habitattypen en met een relatief hoge mobiliteit</p>	<p>5 ha droog, bloemrijke vegetatie (inclusief grasland, akkerranden, parken)</p>	5 geschikte plekken (boven en/of ondergronds)	1000 m	500 m

Bouwstenen bijenlandschap:

Verbindend Landschap

Stapsteen om de kilometer of vaker:



0,5 ha (of meer) Bij- en vlindervriendelijk beheerd grasland



Onderbreking van
maximale afstand
tussen habitatplekken
mag (bijv. 100 m)

Bestuiver-vriendelijk beheerde
groenstrook van 5 m breed of
meer

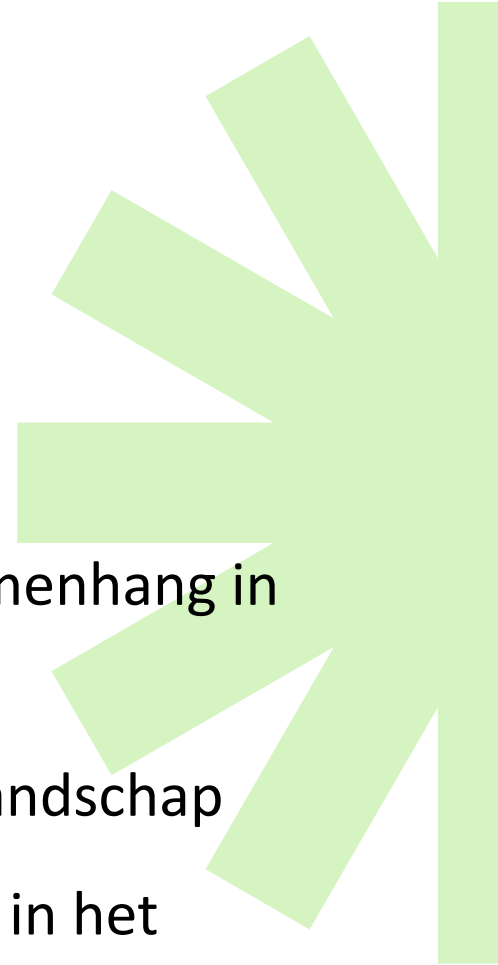
Hoe gebruiken “ecoprofielen” het landschap

Ecoprofiel	Voedselhabitat (breakfast) 	Nest-/voortplantings-plekken (Bed) 	“zoekstraal B&B gebied”	“Lokale afstand”
“Grazig droog” Soorten van droog grasland met kale, onbegroeide plekken	10 ha droge, bloemrijke grazige vegetatie	10 geschikte plekken met droge grazige vegetatie met kale plekken	500m	100 m
“Grazig nat” Soorten van een mozaïek van natte en droge grazige vegetatie	10 ha bloemrijke grazige of moerassige vegetatie, waarvan minimaal 2 ha nat en 2ha droog	10 geschikte plekken, met grazige of moerassige vegetatie met variatie in natheid	500m	100 m
“Bosrand & Grazig” Soorten van bos en struikgewas in combinatie met grasland met kale, onbegroeide plekken	10 ha voedselhabitat, waarvan 1,5 tot 5 ha bos of struweel, de rest bloemrijke grazige vegetatie	10 geschikte plekken met bosranden en grazig vegetatie met kale plekken	500m	100 m
“Heide en stuifzand (binnenland)” Soorten van open, reliefrijke duinen met kale, onbegroeide plekken en steilrandjes	10 ha heide en/of stuifzand met een kleinschalig mozaïek van heide, open zand, bloemrijke (grazige) delen en solitaire bomen of stuiken	10 geschikte plekken met heide en/of stuifzand met open zand en steilrandjes	250m	50 m
“Bos” Soorten van bos of park met oudere bomen en dood hout	10 ha structuurrijk bos, incl. struweel en zandbeschenen bospaden, waarvan minimaal 2 ha ouder bos (>50 jaar)	Bomen en struiken van verschillende leeftijdsklassen en diverse typen dood hout	500m	500m

Methodiek kansenskaarten

Het maken van kansenskaarten voor bestuivers kent een viertal stappen

1. Het maken van een Habitatgeschiktheids beoordeling van alle landschapselementen voor de verschillende ecoprofielen
2. Bepaling connectiviteit: Het bepalen van de mate van ruimtelijke samenhang in het landschap voor bestuivers met behulp van het LARCH-model
3. Beoordeling van het voorkomen van B&B-gebieden en verbindend landschap
4. Het aangeven op de kaart van 'Kansen' versterking van verbindingen in het landschap



Methodiek kansenskaarten

1. Het maken van een Habitatgeschiktheidsbeoordeling van alle landschapselementen voor de verschillende ecoprofielen

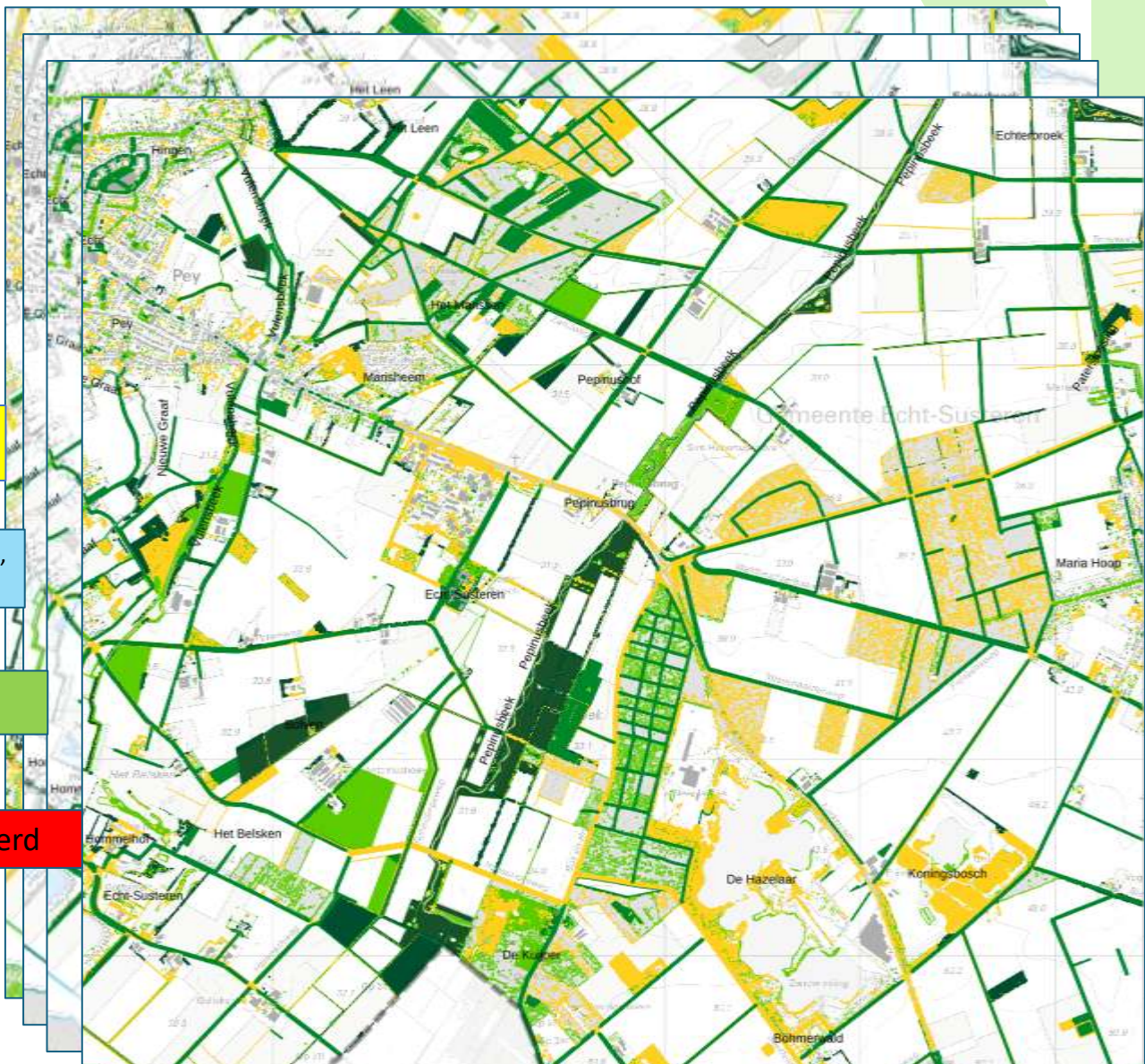
- * Nationale en regionale ruimtelijke data over landschapselementen, groenbeheer, bosstatistiek, grondwaterstanden
- * Klassificatie van habitat naar geschiktheid voor de verschillende ecoprofielen (van niet geschikt naar optimaal leefgebied)

LASREG

RWS, Waterschappen,
ANLb

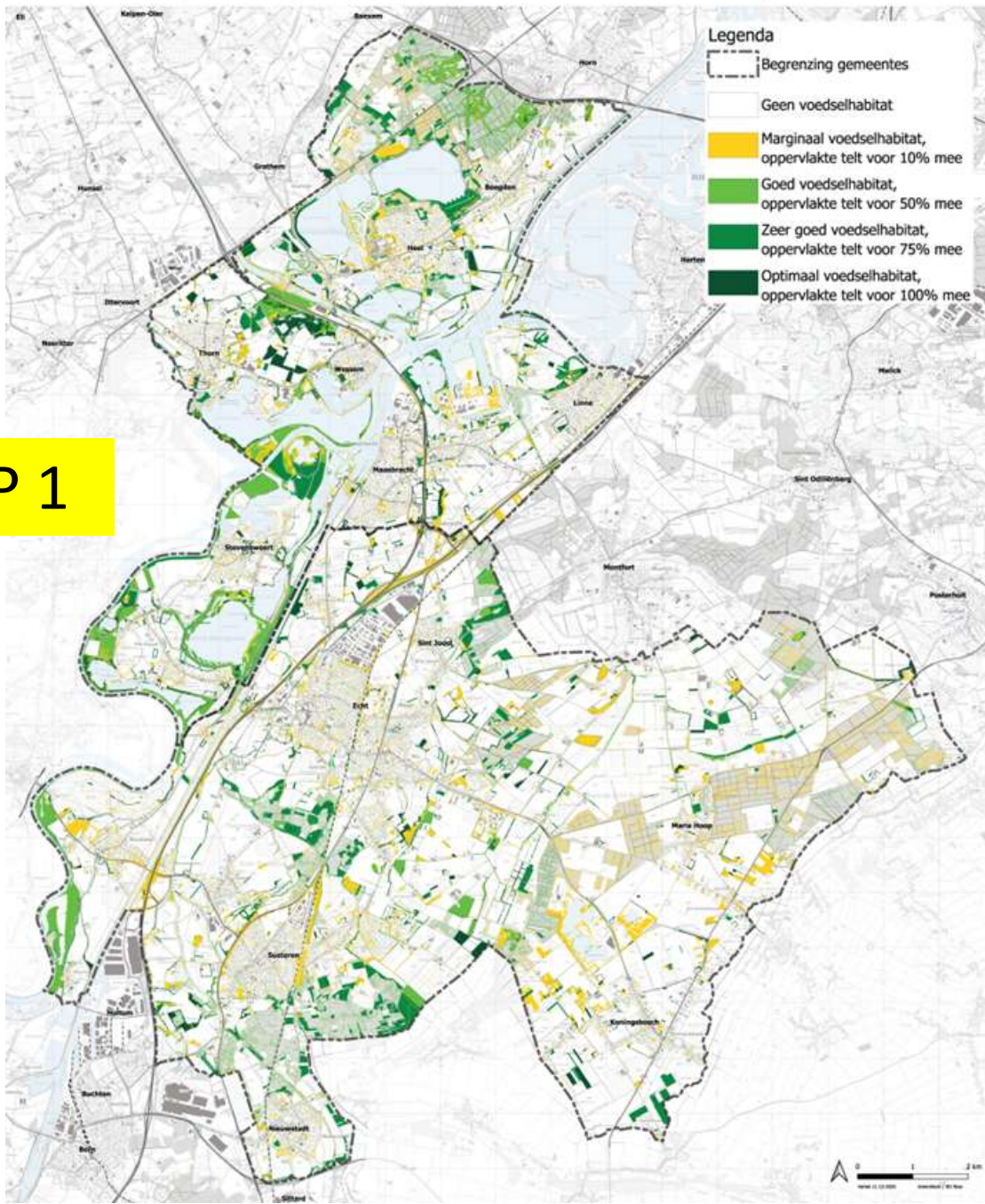
Gemeentes

Gecombineerd



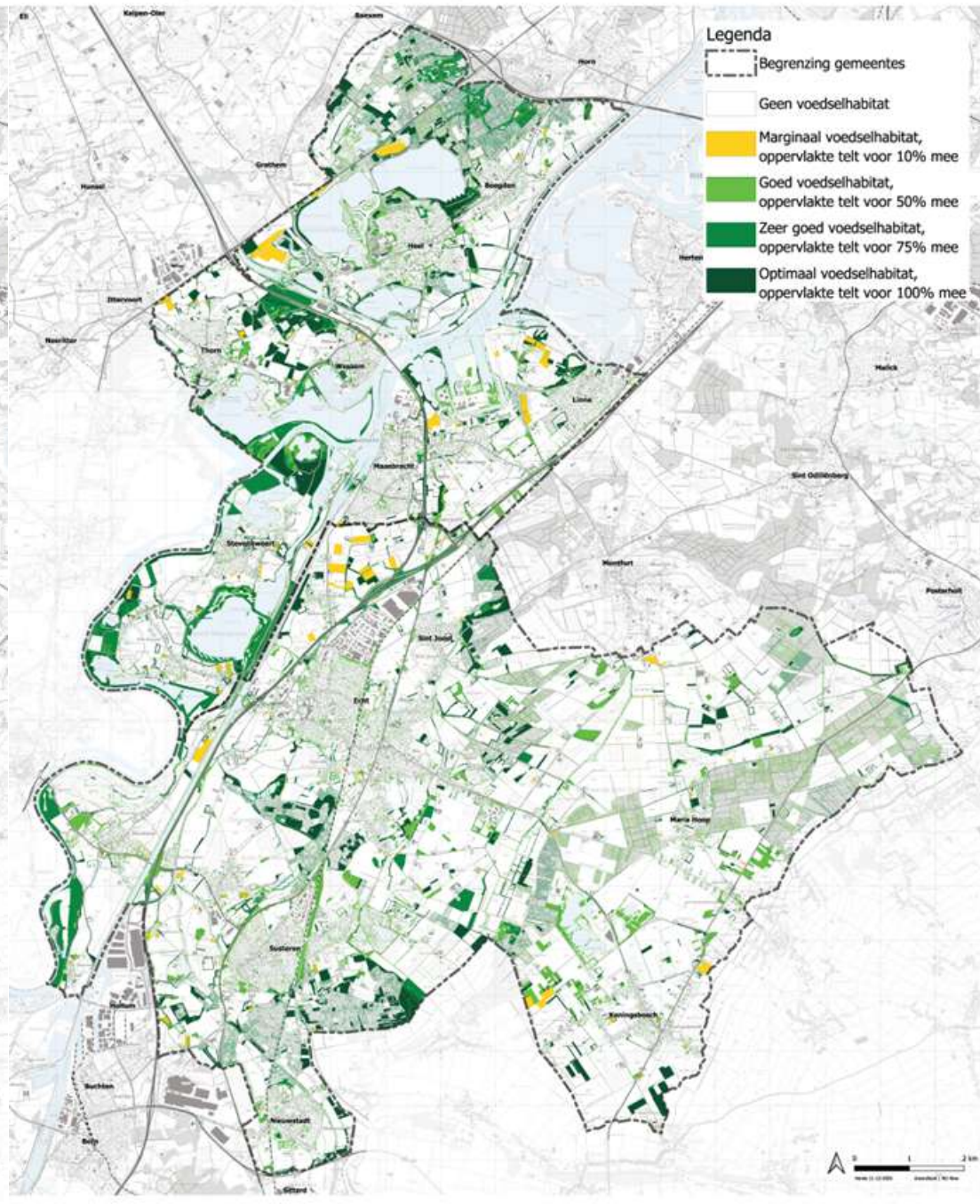
Habitatgeschiktheidsbeoordeling voor bestuivers

Ecoprofielen: Grazig-Nat en -Droog en Bosrand-Grazig - Veronderstelde kwaliteit van de huidige habitattypen



Habitatgeschiktheidsbeoordeling voor bestuivers

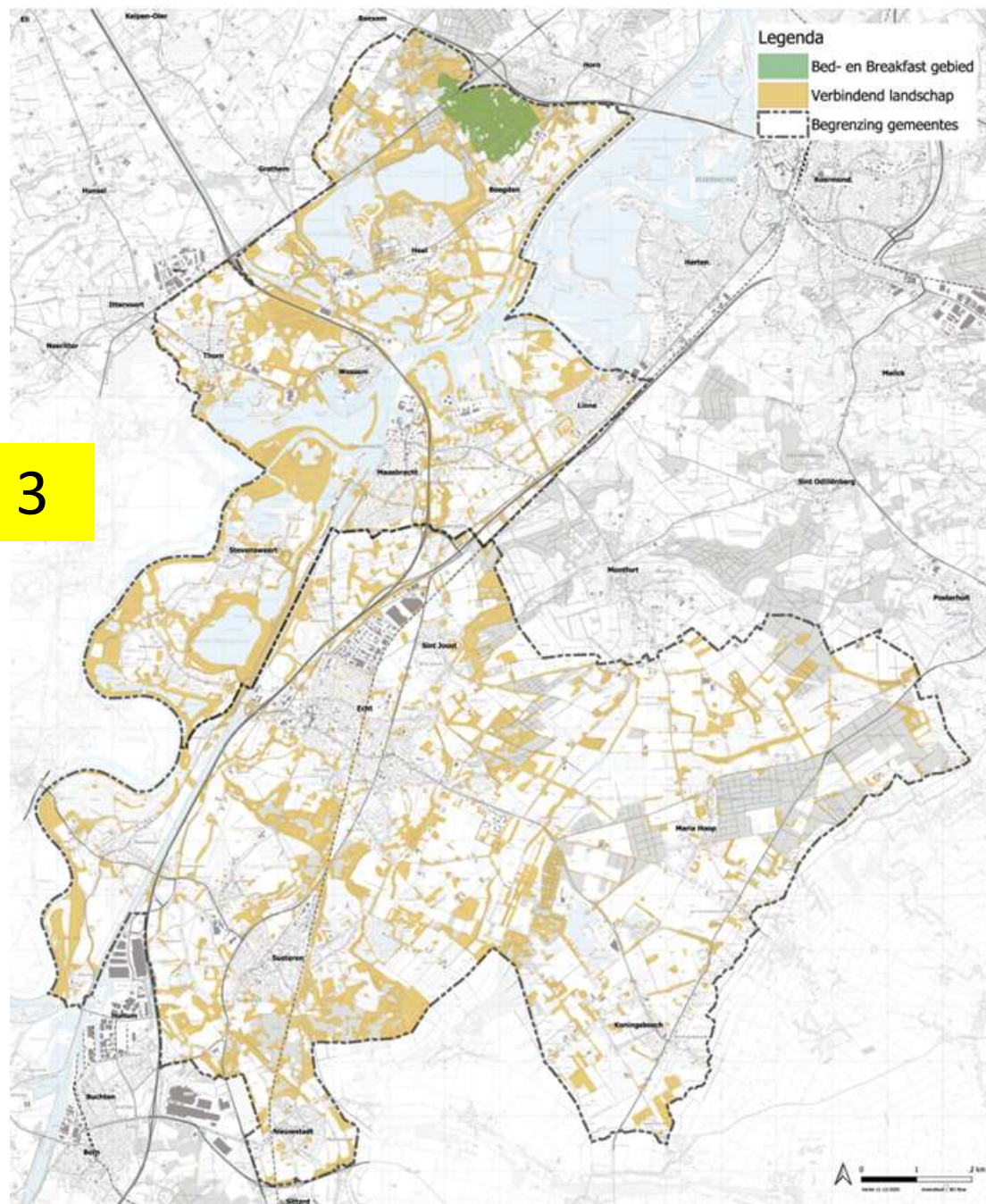
Ecoprofielen: Grazig-Nat en -Droog en Bosrand-Grazig - Potentieel maximale kwaliteit van de huidige habitattypen



STAP 1

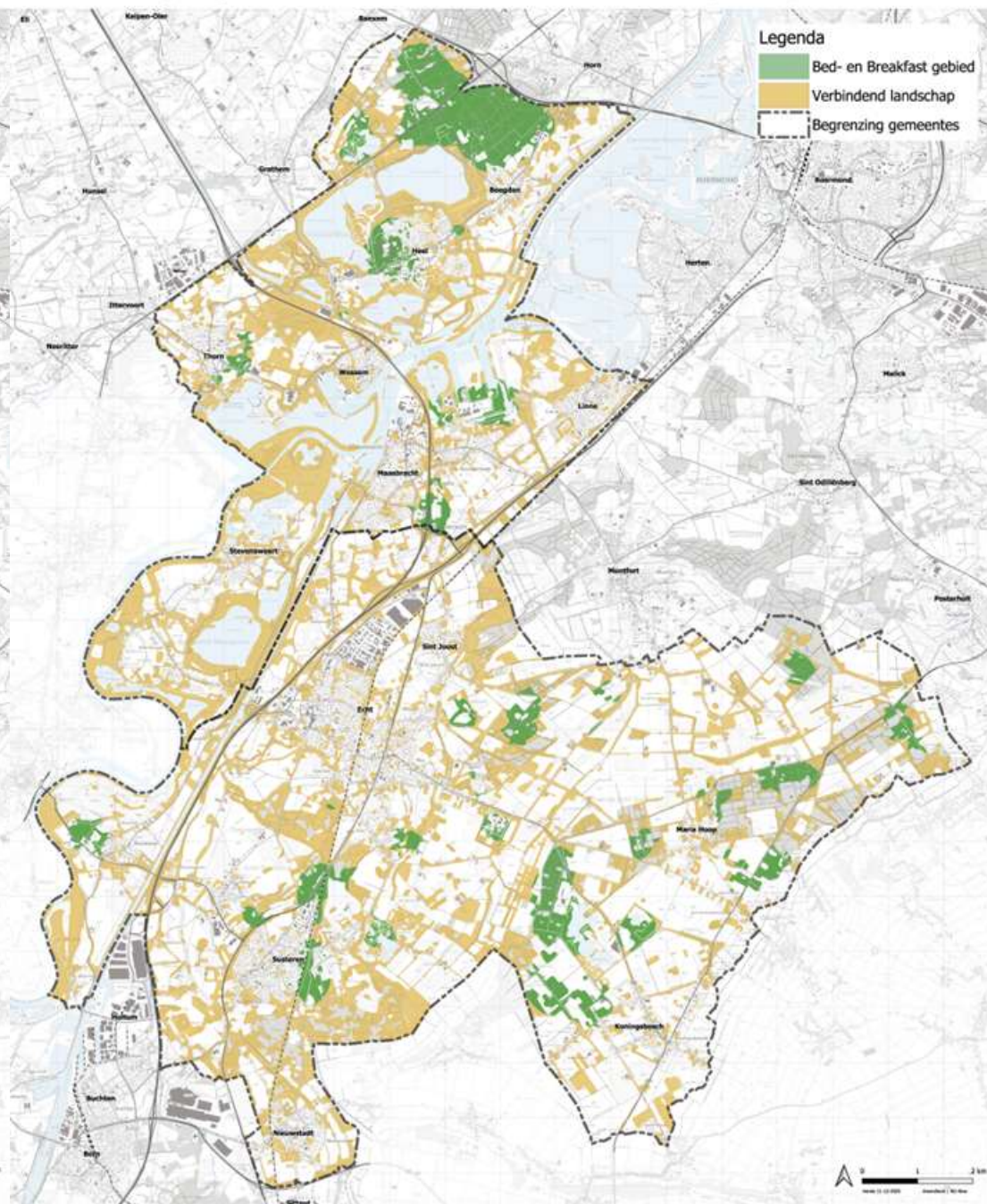
Bed- & Breakfast gebieden en verbindend landschap

Ecoprofiel: Grazig droog - Gebaseerd op de veronderstelde kwaliteit van de huidige habitattypen



Bed- & Breakfast gebieden en verbindend landschap

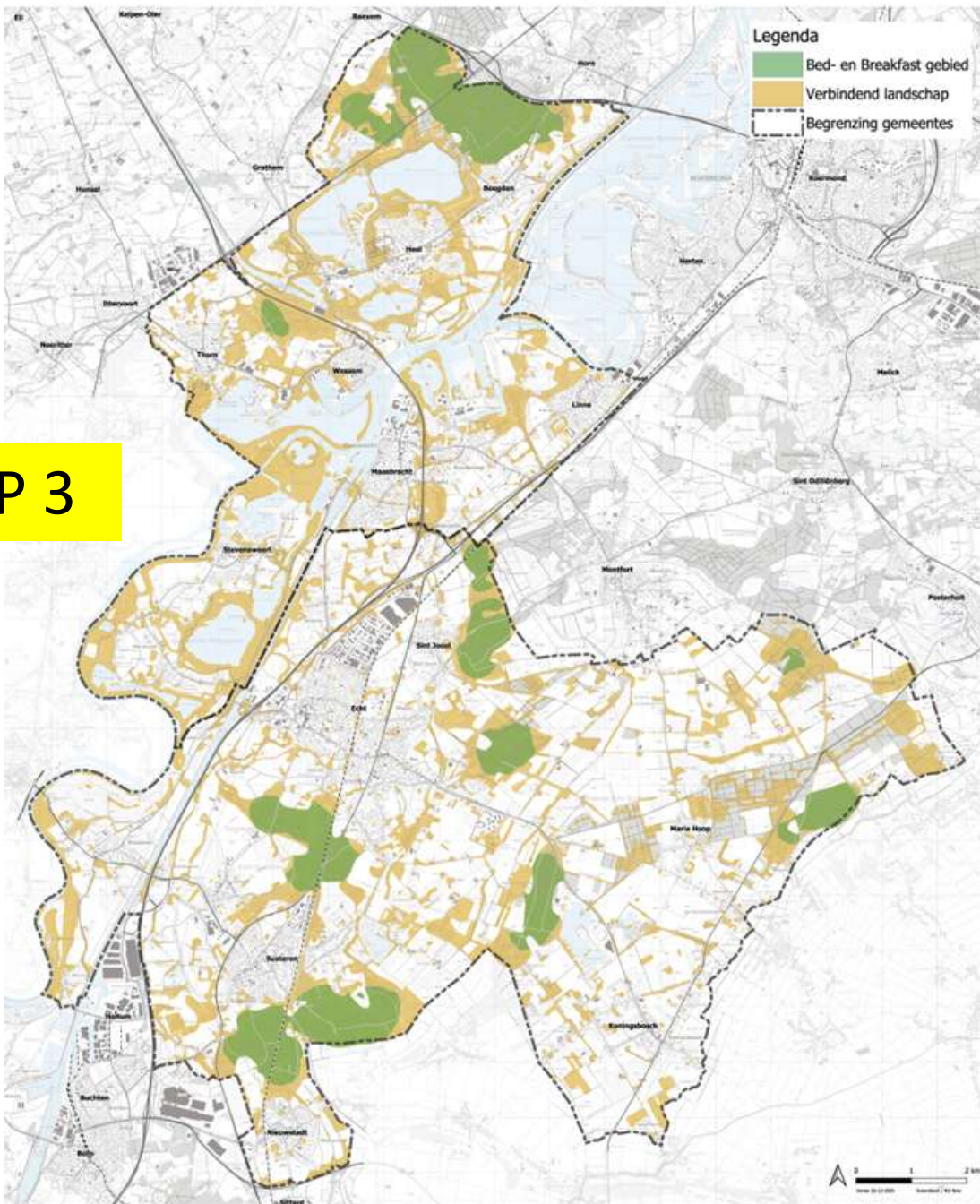
Ecoprofiel: Grazig droog - Gebaseerd op de potentieel maximale kwaliteit van de huidige habitattypen



STAP 3

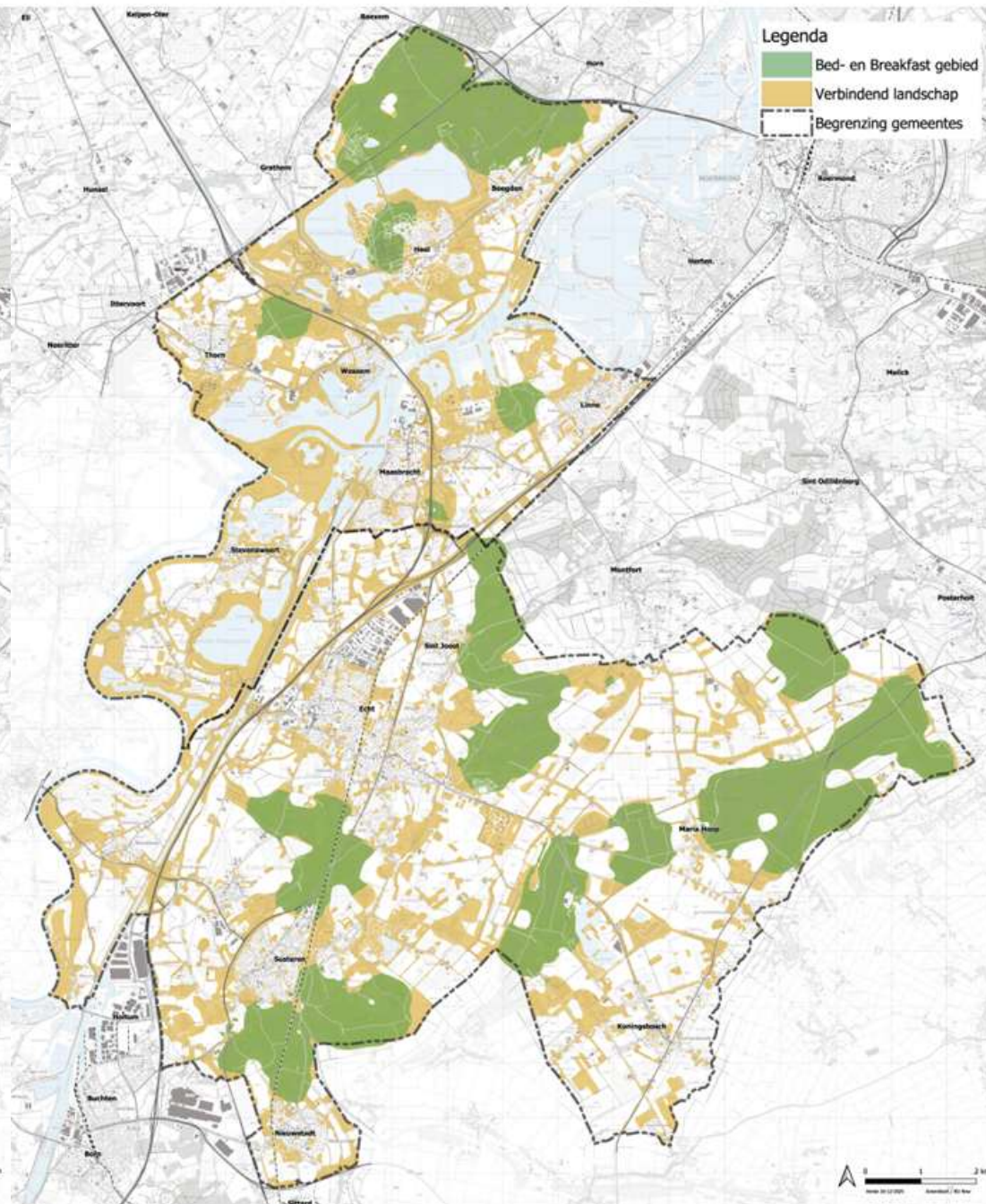
Bed- & Breakfast gebieden en verbindend landschap

Ecoprofiel: Bos - Gebaseerd op de veronderstelde kwaliteit van de huidige habitattypen



Bed- & Breakfast gebieden en verbindend landschap

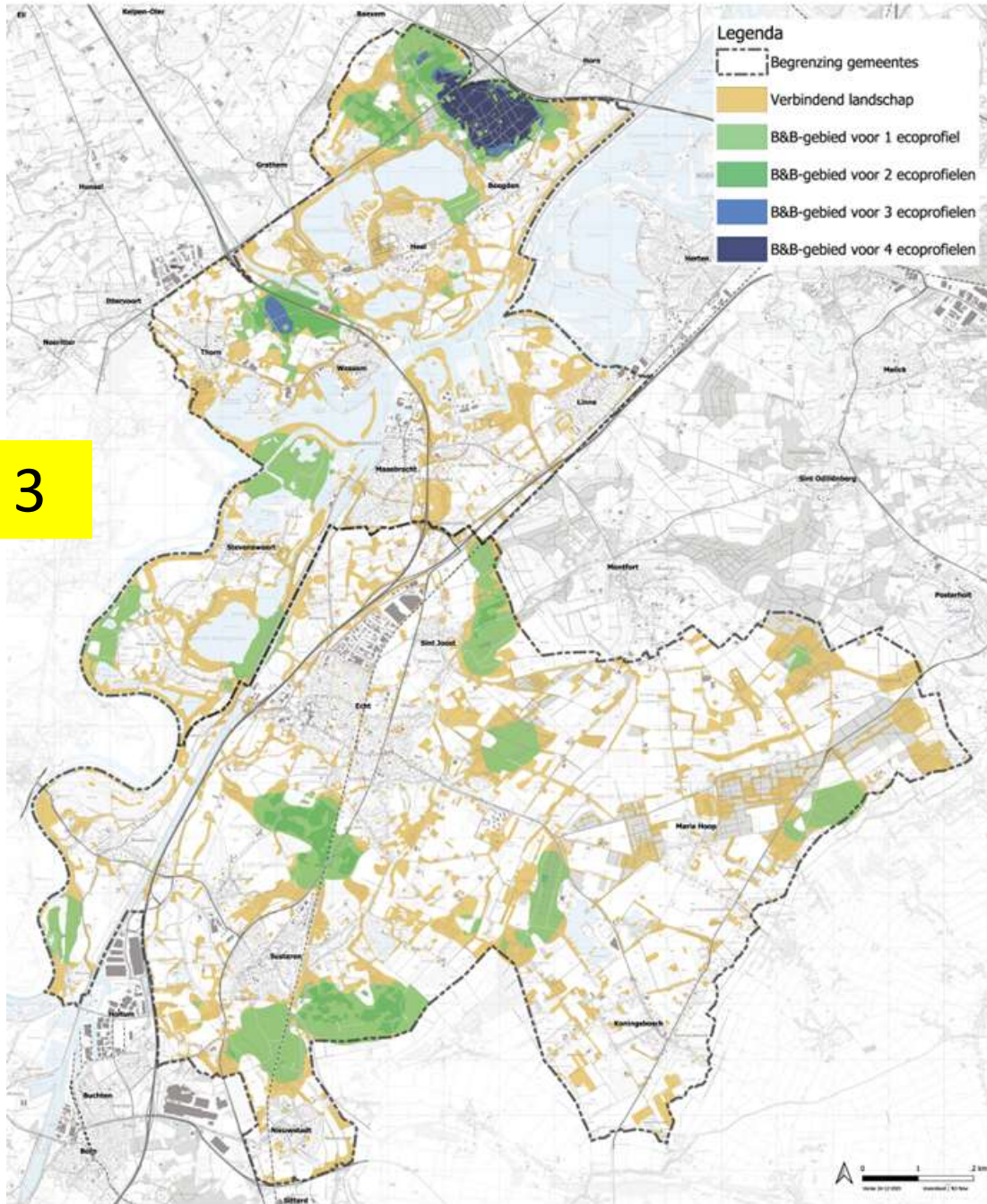
Ecoprofiel: Bos - Gebaseerd op de potentieel maximale kwaliteit van de huidige habitattypen



STAP 3

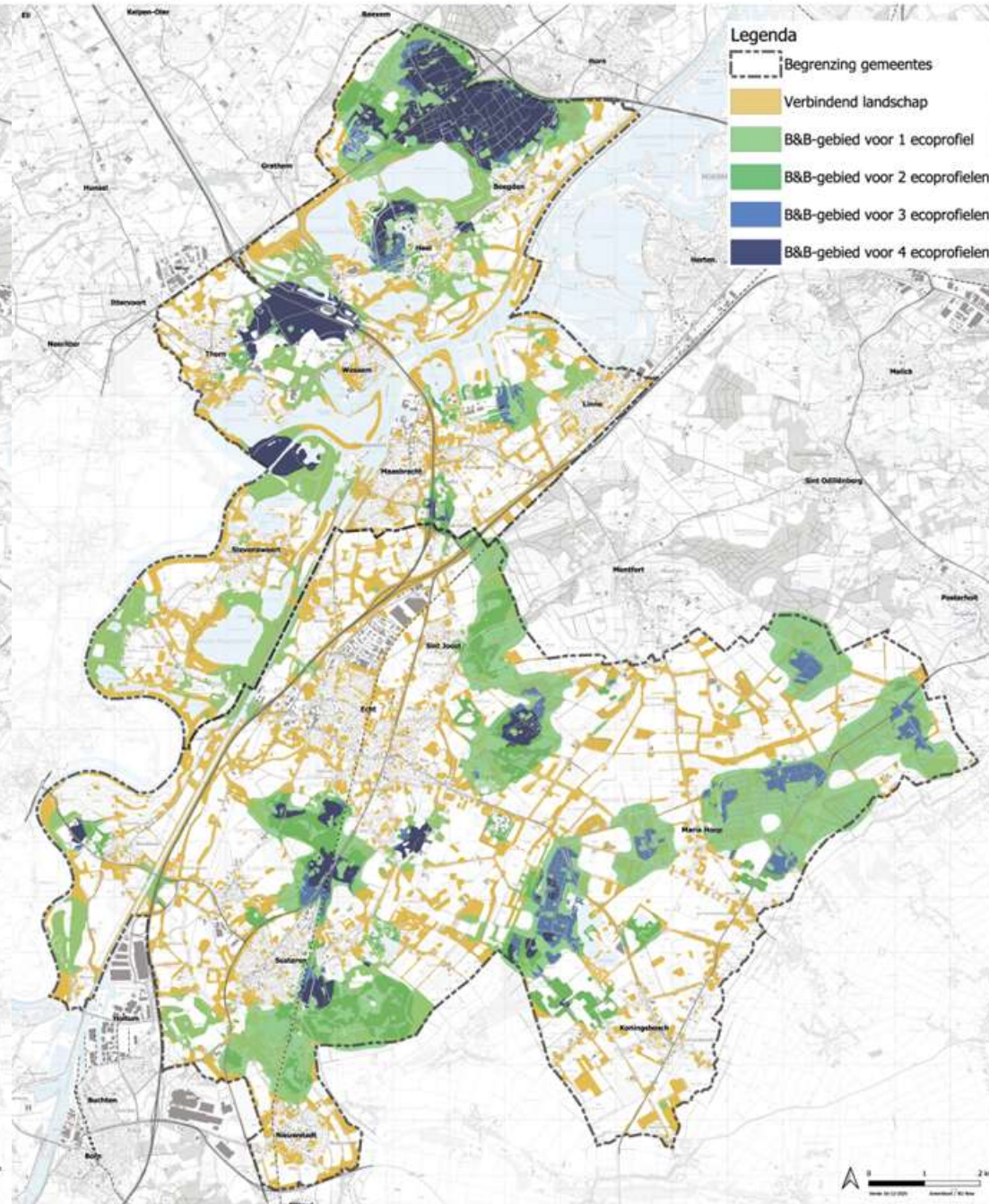
Stapelkaart Bed- & Breakfast gebieden en verbindend landschap

Vier ecoprofielen gecombineerd - Gebaseerd op de veronderstelde kwaliteit van de huidige habitattypen



Stapelkaart Bed- & Breakfast gebieden en verbindend landschap

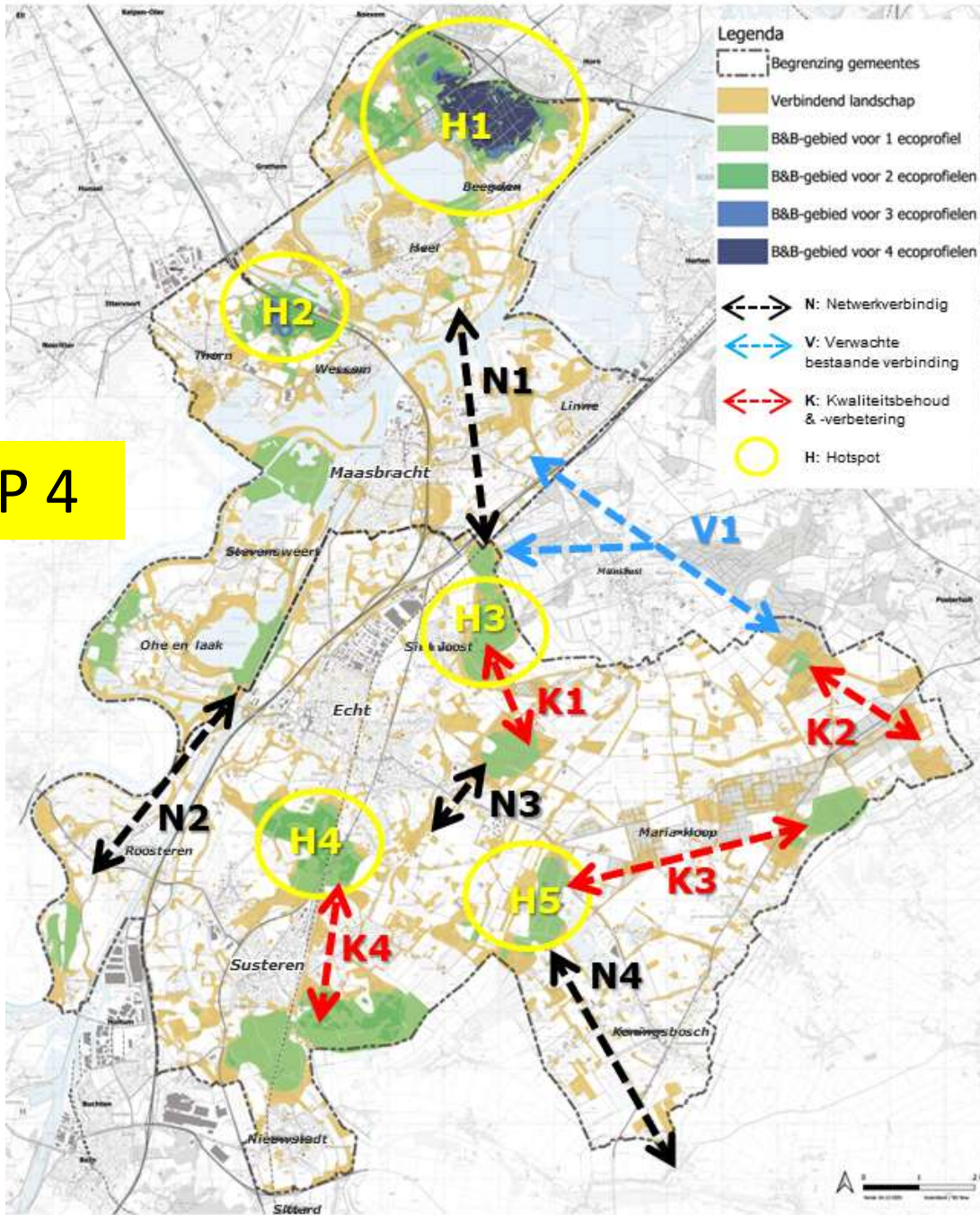
Vier ecoprofielen gecombineerd - Gebaseerd op de potentieel maximale kwaliteit van de huidige habitattypen



STAP 3

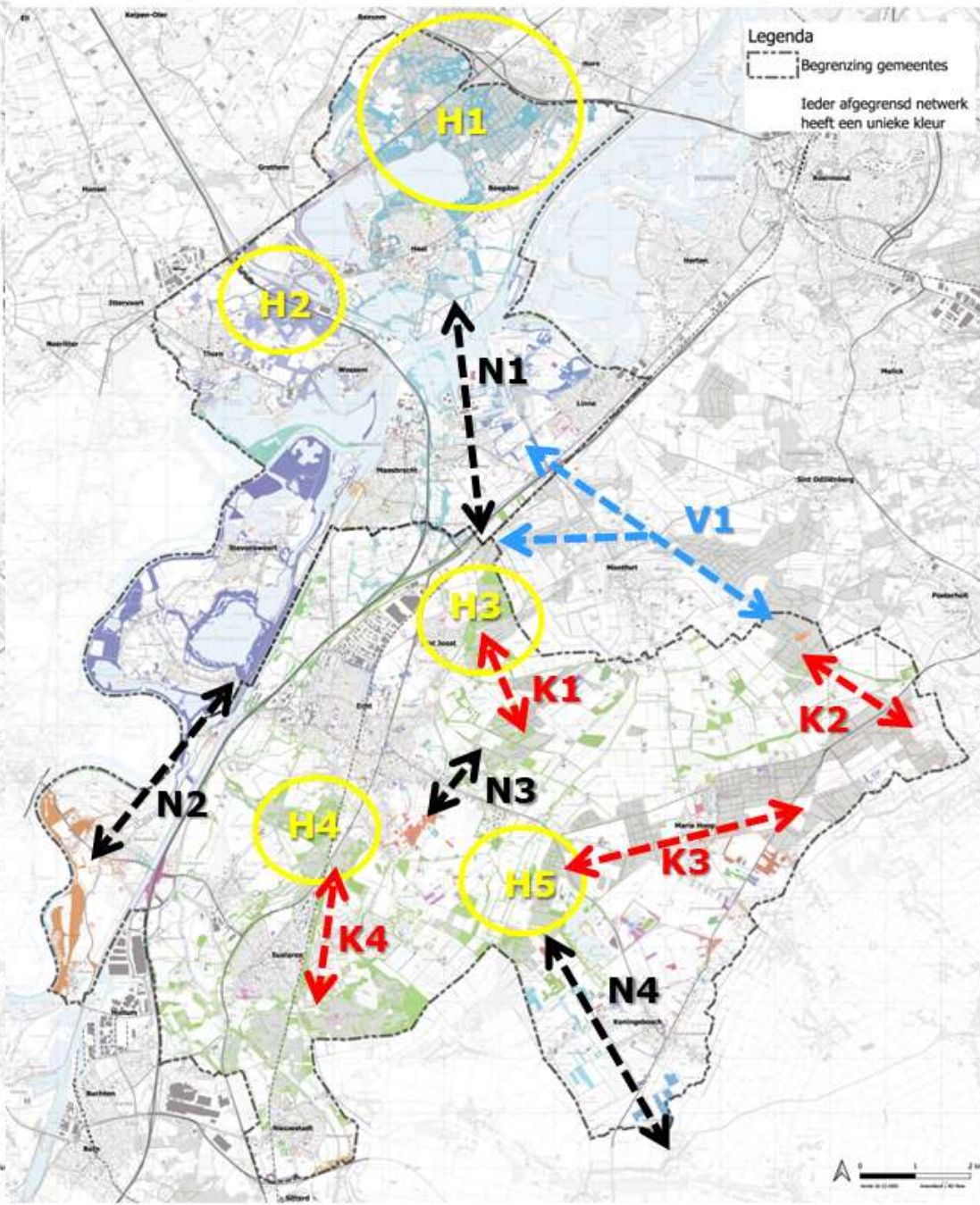
Stapelkaart Bed- & Breakfast gebieden en verbindend landschap

Vier ecoprofielen gecombineerd - Gebaseerd op de veronderstelde kwaliteit van de huidige habitattypen



Netwerkanalyse van het verbindend landschap - Begrensde netwerken

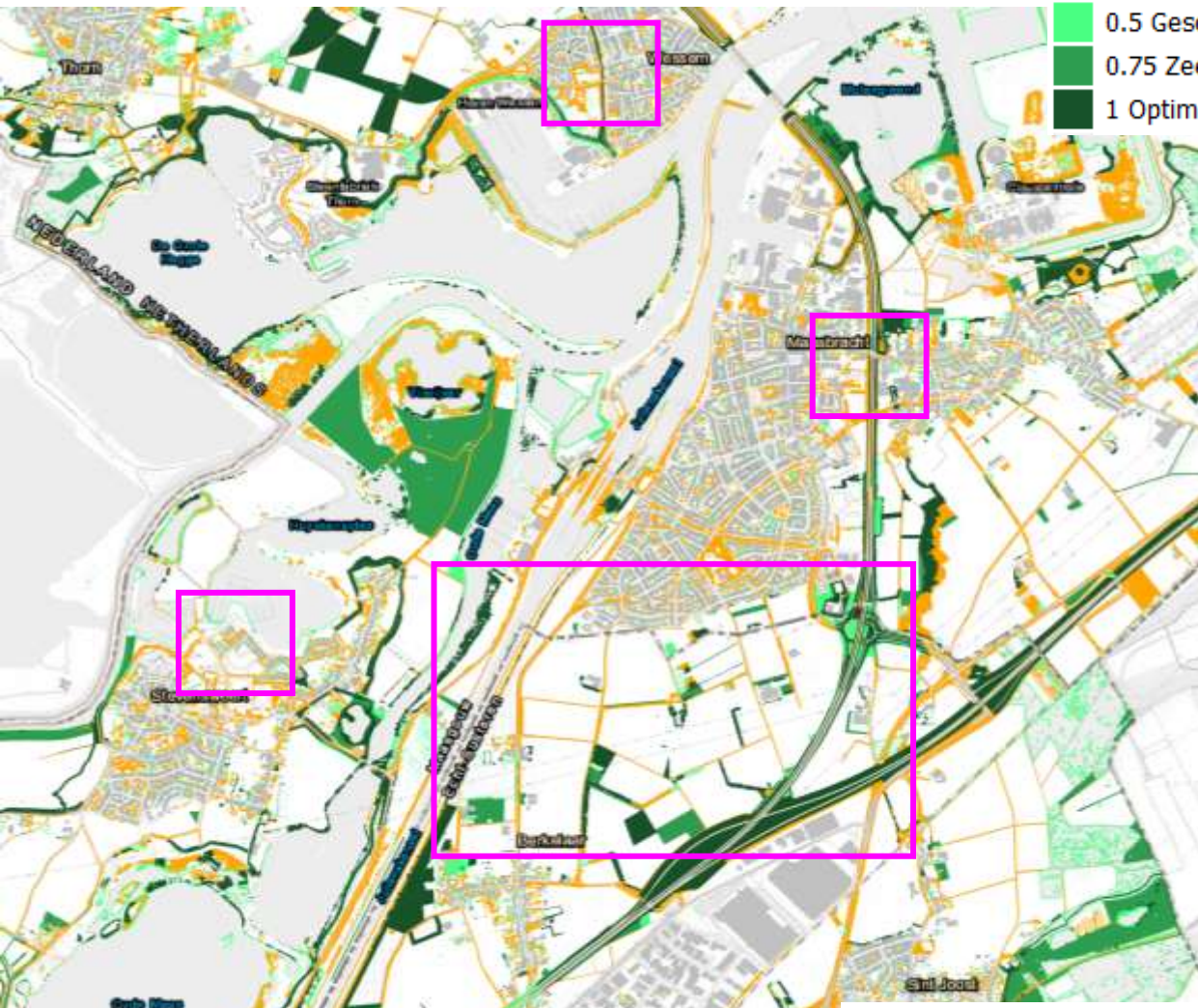
Ecoprofielen: Grazig-Nat en -Droog en Bosrand-grazig - Veronderstelde kwaliteit van de huidige habitattypen



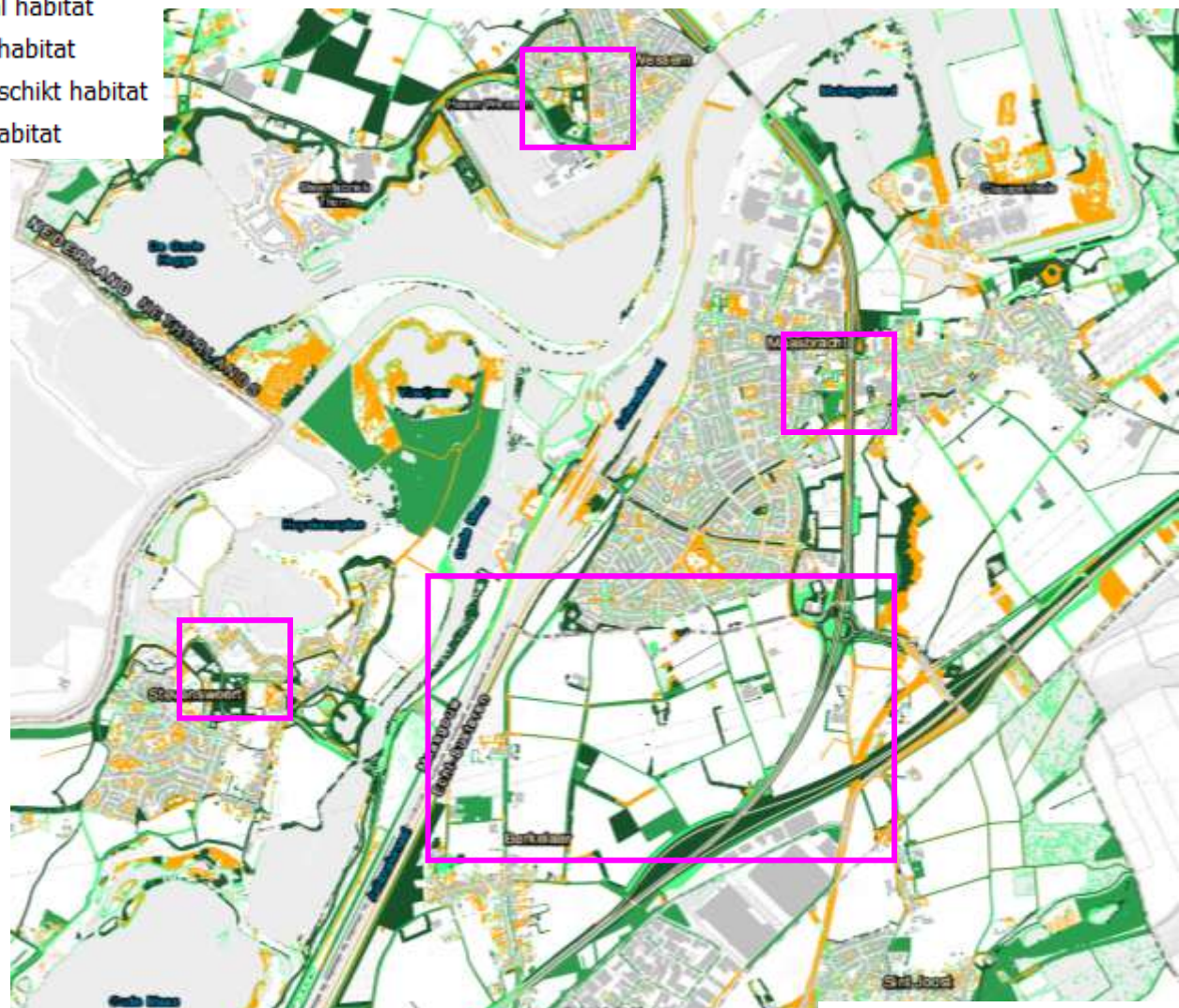
STAP 4

Model-invoer met en zonder gemeentelijke data

- 0.1 Marginaal habitat
- 0.5 Geschikt habitat
- 0.75 Zeer geschikt habitat
- 1 Optimaal habitat

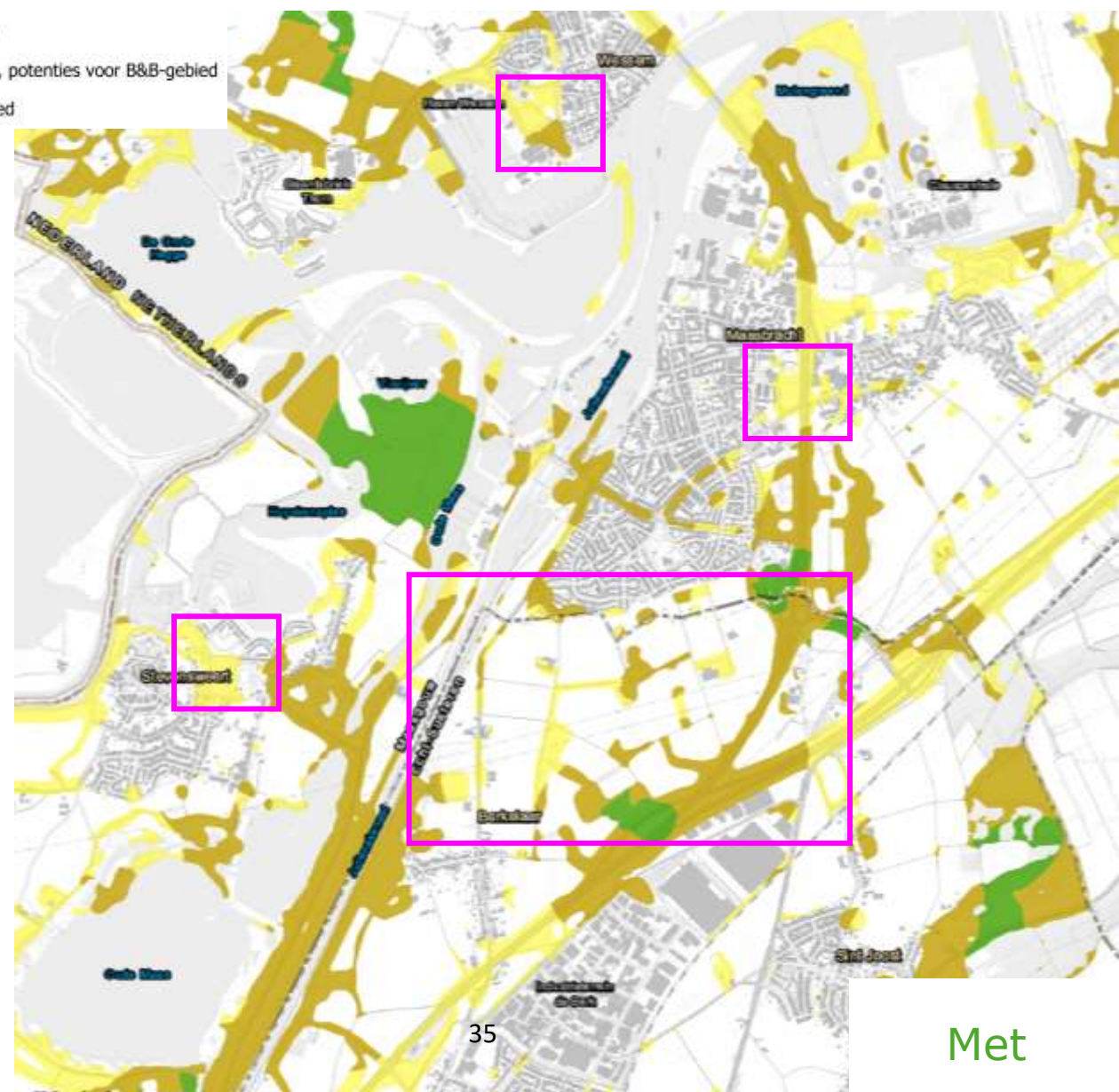
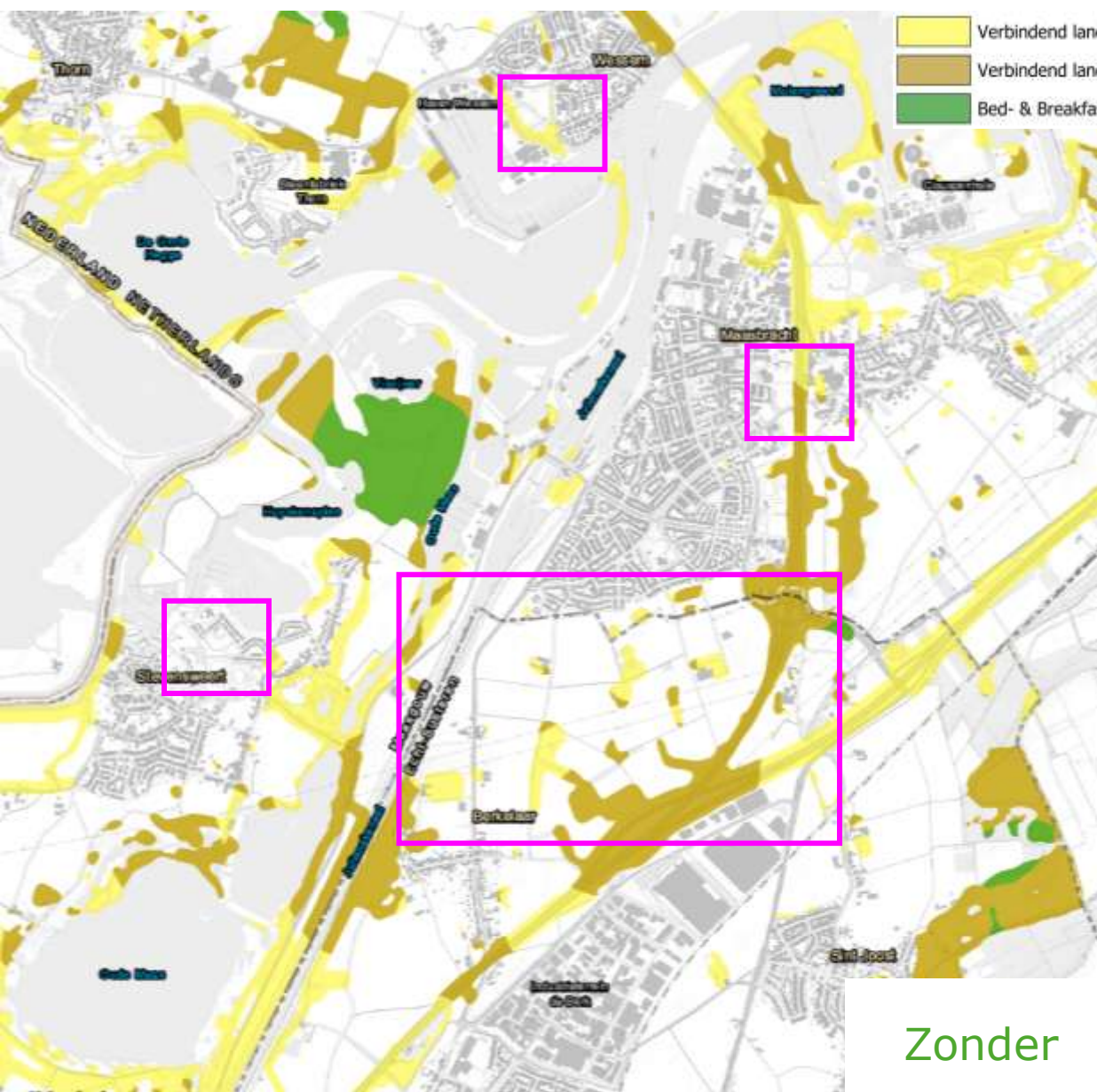


Zonder



Met

Model-uitvoer met en zonder gemeentelijke data





Pauze

Tot 10.35



Zoem Zone
Limburg



QR-code Storymap



Wethouder Meuwissen aan het woord.

Gemeente Echt-Susteren deelt haar
ervaringen met de pilot.



Wethouder Blomen aan het woord.

Gemeente Maasgouw deelt haar
ervaringen met de pilot.

Aanpak, opbrengst en kosten provinciale uitrol



Noa van Mulken

NMF Limburg

Charlotte van Haren

*Wageningen Environmental
Research*

Doelstelling provinciale uitrol

- * Beoordeling van het regionale bestuivernetwerk doormiddel van kansenskaarten
- * Inzicht creëren in waar kansen liggen voor verbetering van de leefomgeving
- * Onderlinge samenwerking stimuleren via workshops waarmee er gewerkt wordt met de kansenskaarten



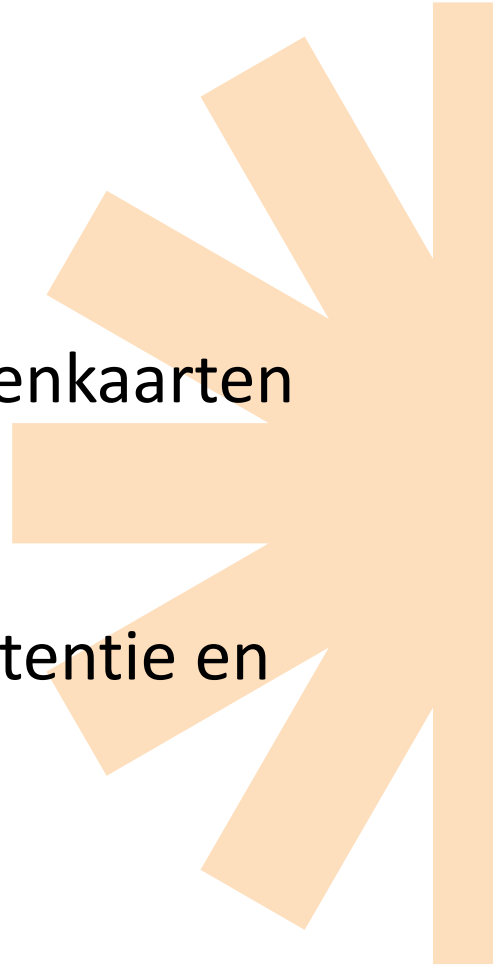
Ingezoomd op nieuw ecoprofiel en prioritaire soorten

- * Huidige ecoprofielen opgesteld voor Fysich Geografische Regio's Nederland
- * Zuid-Limburg wijkt ecologisch af door heuvelachtige landschap en kalkrijke ondergrond
- * Uitsplitsing bestaande ecoprofielen
- * Nieuwe ecoprofielen voor prioritaire soorten: bruin dikkopje, boshommel, bruine eikenpage



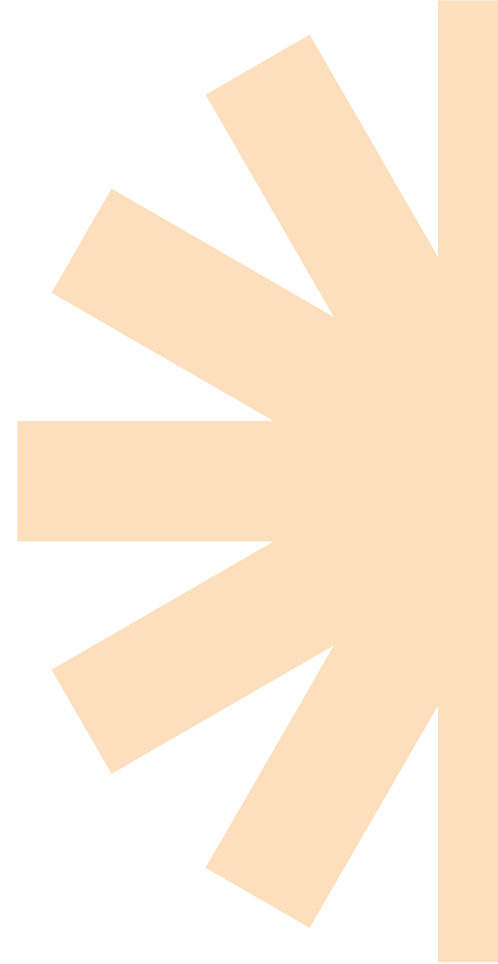
De workshops: aan de slag

- * Per regio een workshop om aan de slag te gaan met de kansengarten
- * Begrip, inzicht, implicaties
- * Gezamenlijk maatregelen bespreken op plekken met veel potentie en waar mogelijk tot een actielijst komen



Eindresultaat

- * [Storymap](#)
- * Rapport voor heel Limburg inclusief bespreking van regio's
- * Offline kaartenpakket voor QGIS en ArcGIS



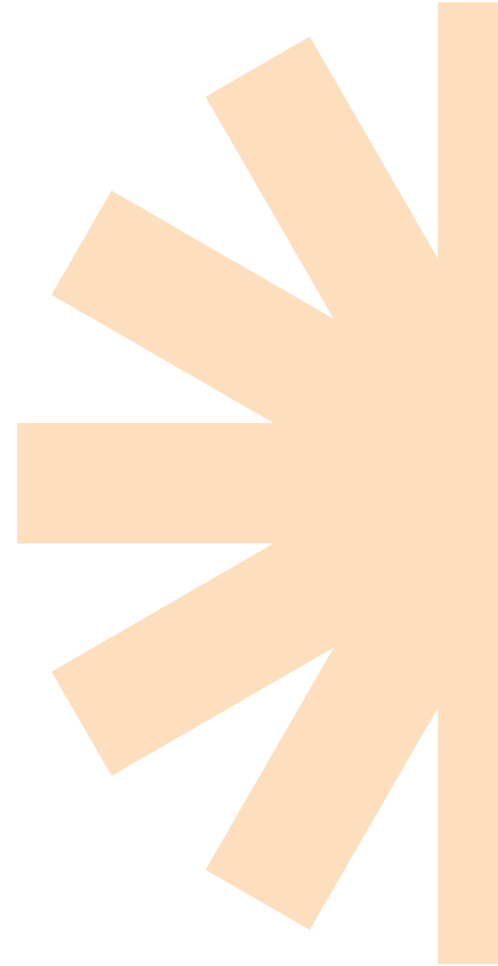
Tijdsinvestering van partner

- * Vandaag aanwezig zijn **4 uur**
- * Afstemming binnen jouw organisatie voor deelname (voor ons hoeft dit niet bestuurlijk) **... uur**
- * Data verzamelen en aanleveren **4 uur**
- * Workshop bijwonen **4 uur**



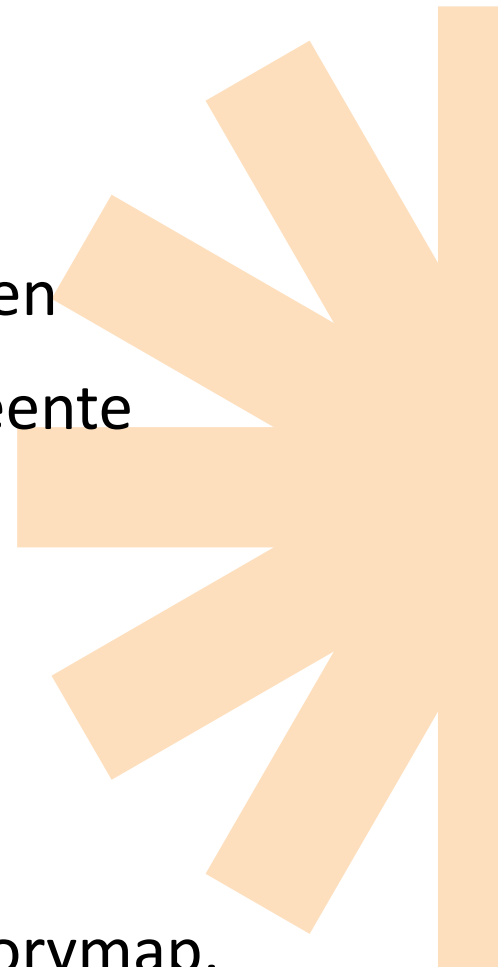
Scenario's budget

Aantal partners	Benodigd bedrag per partner (excl. Btw) <i>Inclusief subsidie</i>		Benodigd bedrag per partner (excl. Btw) <i>Exclusief subsidie</i>
15	€ 3721	~	€ 7603
18	€ 3344	~	€ 6579
20	€ 3155	~	€ 6066
22	€ 3001	~	€ 5648
25	€ 2816	~	€ 5145
29	€ 2628	~	€ 4636



Doorloop

- * Februari en maart opdrachtbevestiging ondertekening van partijen
- * April en mei administratieve afhandeling via cashierfunctie gemeente Weert
- * Mei data verzamelen en aanleveren van data
- * Juni data voorbereiden
- * Zomer 2026 model draaien
- * November workshops incl opleveren kaartmateriaal, gislagen, storymap.
- * Eind januari / begin februari opleveren rapportage





**Gedeputeerde
Faassen aan het
woord.**

Doe jij mee?

Samen maken we van
Limburg een bruisende
Zoem Zone

